

CAL 13-014

# COMMISSIE AWACS LIMBURG

Secretariaat: Postbus 5700-6202 MA Maastricht

## OVERZICHT KLACHTEN

1<sup>e</sup> kwartaal 2013

Mei 2013

Uitgegeven door de Stichting Klachtentelefoon Luchtverkeer Zuid-Limburg onder verantwoordelijkheid van de Commissie AWACS Limburg

## **INHOUDSOPGAVE**

|    |                                   |         |
|----|-----------------------------------|---------|
| -  | Begrippenlijst                    | blz. 3  |
| -  | Inleiding                         | blz. 4  |
| 1. | Algemeen                          | blz. 5  |
| 2. | Klachten                          | blz. 10 |
|    | 2.1 Dagperiode                    | blz. 10 |
|    | 2.2 Nacht-/weekendperiode         | blz. 13 |
| 3. | Klagers                           | blz. 15 |
|    | 3.1 Klagers naar klachtensoort    | blz. 15 |
|    | 3.2 Spreiding klagers en klachten | blz. 16 |
| 4. | Vliegbewegingen                   | blz. 17 |

## **BEGRIPPENLIJST**

- S.K.L.Z.L.:** Stichting Klachtentelefoon Luchtverkeer Zuid - Limburg
- in** een onafhankelijke stichting, die ten behoeve van de Milieucommissie Luchthaven Maastricht en de Commissie AWACS Limburg zorg draagt voor registratie, analyse en behandeling van klachten over vliegverkeer de regio, tevens voor het beantwoorden van vragen en het verstrekken van informatie.  
De SKLZL is te allen tijde te bereiken op telefoonnummer: **043-3652020**  
De medewerkers zijn bereikbaar van maandag tot en met vrijdag van 09:00 tot 14:00 uur, buiten deze uren kunt u uw klacht(en) inspreken op het antwoordapparaat. Op verzoek van de klager wordt deze teruggebeld. Klachten kunnen ook digitaal worden ingediend via [www.kicl.nl](http://www.kicl.nl).  
De ingesproken en digitale klachten worden op de gebruikelijke wijze geregistreerd en gerapporteerd aan de Commissie AWACS Limburg.
- Klacht:** een door een klager bij het klachtenbureau gemelde ervaring van hinder of overlast door vliegverkeer.
- Klager: (klaagadres) en** een adres van waaruit minstens een klacht is geuit, met de restrictie dat meerdere klachten van verschillende personen op een huisadres tot één dezelfde klager (klaagadres) worden gerekend.
- Dagperiode:** is de periode van maandag tot en met vrijdag van 08:00 tot 22:00 uur.
- Nacht-/weekend-: periode** is de periode van maandag tot en met vrijdag van 22:00 tot 08:00 uur en in het weekend van 00:00 tot 24:00 uur.
- Vliegbeweging:** een door de A.T.C. Geilenkirchen geregistreerde vliegbeweging boven Nederland van of naar de AWACS-basis Geilenkirchen.
- A.T.C.:** Air Traffic Control (Luchtverkeersbeveiliging).
- M.T.O.W.:** Maximum Take Off Weight.
- 95% Spreidingsgebied:** Het 95% spreidingsgebied wordt gevormd door het gebied waarbinnen zich 95% van het aantal bewegingen over het jaar 1997 bevindt.
- Woonkernoffender:** Het betreft hier vliegbewegingen buiten het 95% spreidingsgebied beneden de 3000 ft., die over de woonkernen van Schinveld en Brunssum gaan.

## **INLEIDING**

Dit rapport is opgesteld om de Commissie AWACS Limburg te informeren over telefonische en e-mailklachten met betrekking tot vliegverkeer van of naar de AWACS-basis te Geilenkirchen, die bij de Stichting Klachtentelefoon Luchtverkeer Zuid-Limburg zijn ingediend in het 1<sup>e</sup> kwartaal 2013. De gegevens over vliegbewegingen zijn afkomstig van A.T.C. Geilenkirchen.

Gegevens over klachten en klagers zijn in tabellen verwerkt en worden vergeleken met de gegevens over dezelfde periode in 2012.

## 1. ALGEMEEN

Tabel 1.1. **Aantal klachten en klagers in het 1<sup>e</sup> kwartaal**

|                               | aantal bewegingen |            | aantal klachten |             | aantal klagers |           |
|-------------------------------|-------------------|------------|-----------------|-------------|----------------|-----------|
|                               | 2012              | 2013       | 2012            | 2013        | 2012           | 2013      |
| <b>Januari</b>                | 162               | <b>144</b> | 1600            | <b>579</b>  | 72             | <b>31</b> |
| <b>Februari</b>               | 162               | <b>187</b> | 1433            | <b>966</b>  | 64             | <b>58</b> |
| <b>Maart</b>                  | 195               | <b>170</b> | 1990            | <b>798</b>  | 104            | <b>47</b> |
| <b>1<sup>e</sup> kwartaal</b> | 519               | <b>501</b> | 5023            | <b>2343</b> | 148            | <b>86</b> |

In deze tabel is de relatie weergegeven van het totale aantal vliegbewegingen boven Nederland van of op weg naar de AWACS-basis te Geilenkirchen en het totale aantal klachten over deze bewegingen. In de laatste kolom is het totale aantal klagers in het 1<sup>e</sup> kwartaal weergegeven. Hierbij dient vermeld te worden dat iedere klager voor zowel de maand als het kwartaal 1 x als zodanig geteld wordt. Het is daarom niet mogelijk de klagers voor het totaalcijfer bij elkaar op te tellen. Zou men dit doen dan kan het voorkomen dat een klager die in zowel januari, februari en maart geklaagd heeft, voor het totaalcijfer 3 x meegerekend wordt.

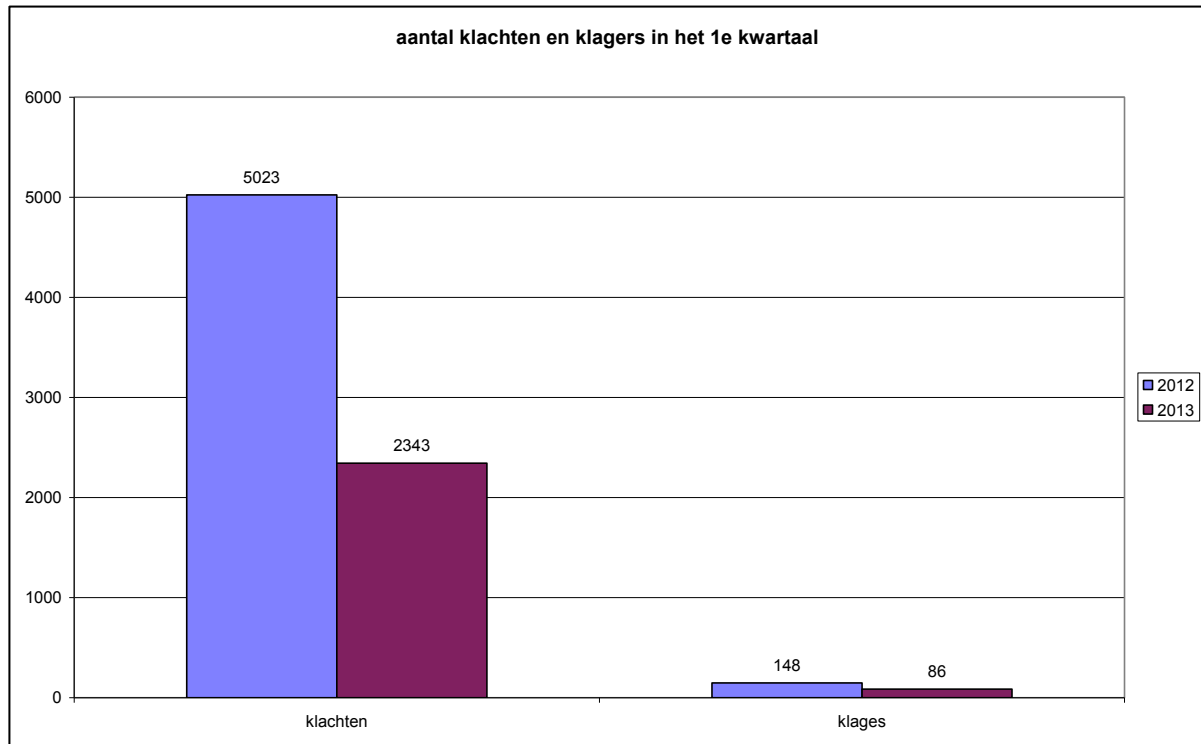
Uit de tabel blijkt in het 1<sup>e</sup> kwartaal 2013 dat het aantal vliegbewegingen met 3% is afgenomen. Het aantal klachten is met 53% gedaald, het aantal klagers is met 42% afgenomen ten opzichte van de dezelfde periode in 2012. De klachten gaan vooral over geluidhinder, laagvliegen, afwijkende route en uitstoot. Uit berekening blijkt dat de mediaan \* verschoven is t.o.v. 2012 en wel van 4 klachten per klager in 2012 naar 5 klachten per klager in 2013.

\*) Omdat hier sprake is van een asymmetrische verdeling van het aantal klachten per klagers (d.w.z. dat de meeste klagers weinig klachten hebben ingediend en een enkeling veel), is het bepalen van gemiddelde waarde niet representatief voor deze groep klagers; beter is het om hier de mediaan te bepalen, omdat deze minder beïnvloed wordt door extreme waarden. De mediaan wordt bepaald door een lijst van de klagers te maken met het door hen ingediende aantal klachten in oplopende volgorde (d.w.z. te beginnen met alle klagers met 1 klacht, vervolgens die met 2 klachten etc.) De mediaan is dan de middelste waarde (is aantal klachten) in de rij klagers. Bij 86 klagers wordt de mediaan bepaald door de waarde van de 43<sup>e</sup> en 44<sup>e</sup> klager:2.

Kijken we naar de afzonderlijke maanden, dan zien we:

- in januari de bewegingen afnemen met 11%. Het aantal klachten en klagers daalt met resp. 64% en 57%.
- in februari een toename van de bewegingen met 15%. Het aantal klachten en klagers daalt met resp. 33% en 9%.
- in maart de bewegingen afnemen met 13%. Het aantal klachten daalt met 60%, terwijl het aantal klagers afneemt met 55%.

Grafiek 1.1. Visualisering van tabel 1.



Kijken we naar de bewegingen en de klachtenpatronen van de afgelopen vijf jaar dan zien we het volgende:

De bewegingen stijgen voor het jaartotaal in 2009 ten opzichte van 2008, om vervolgens te dalen in 2010. In 2011 neemt het aantal bewegingen sterk af; in 2012 zien we een verdere afname van de bewegingen. In het 1<sup>e</sup> kwartaal laat een geringe stijging van het aantal bewegingen zien ten opzichte van het laatste kwartaal 2012.

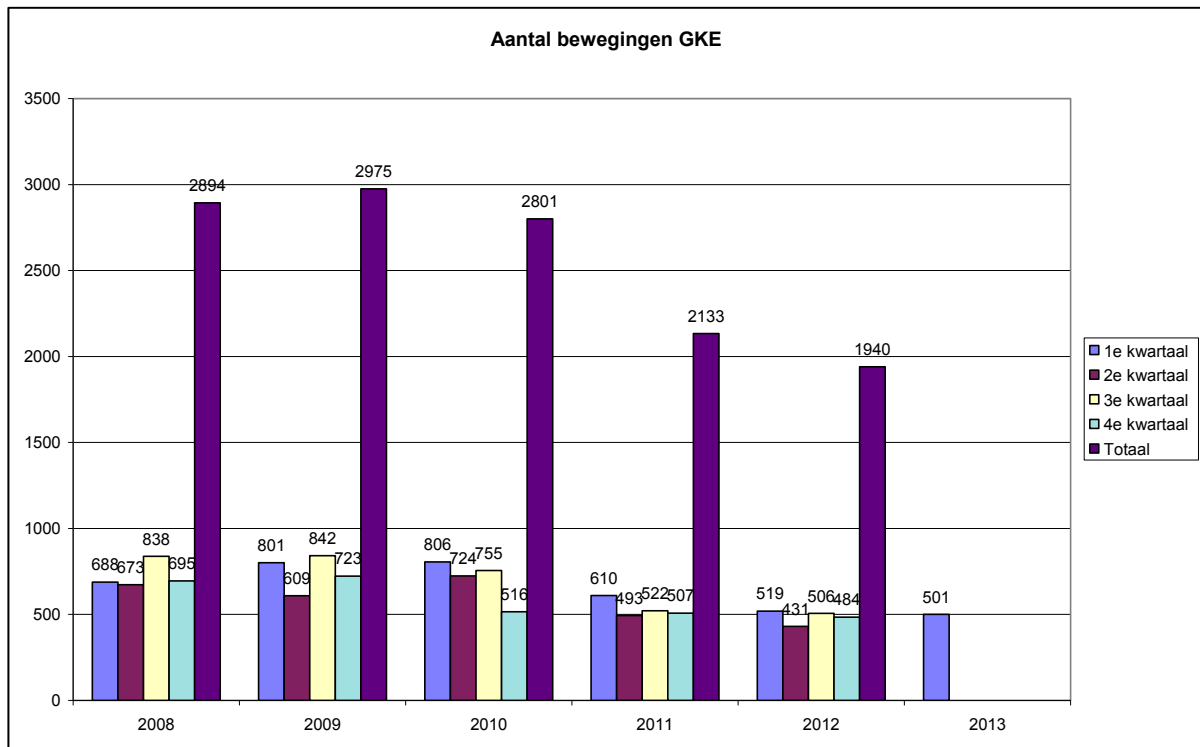
De trainingsbewegingen laten voor het jaartotaal over de periode 2008 tot en met 2011 een vergelijkbaar patroon zien. Ook in 2012 zien we dat de dalende trend zich voortzet. In het 1<sup>e</sup> kwartaal nemen de trainingsbewegingen toe ten opzichte van het laatste kwartaal 2012.

De klachten laten voor het jaartotaal een stijgende trend zien vanaf 2008 tot en met 2009, in 2010 stabiliseren de klachten. Het aantal klachten neemt sterk af in 2011. Deze dalende trend zet zich voort in 2012. Het aantal klachten neemt verder af in het 1<sup>e</sup> kwartaal 2013.

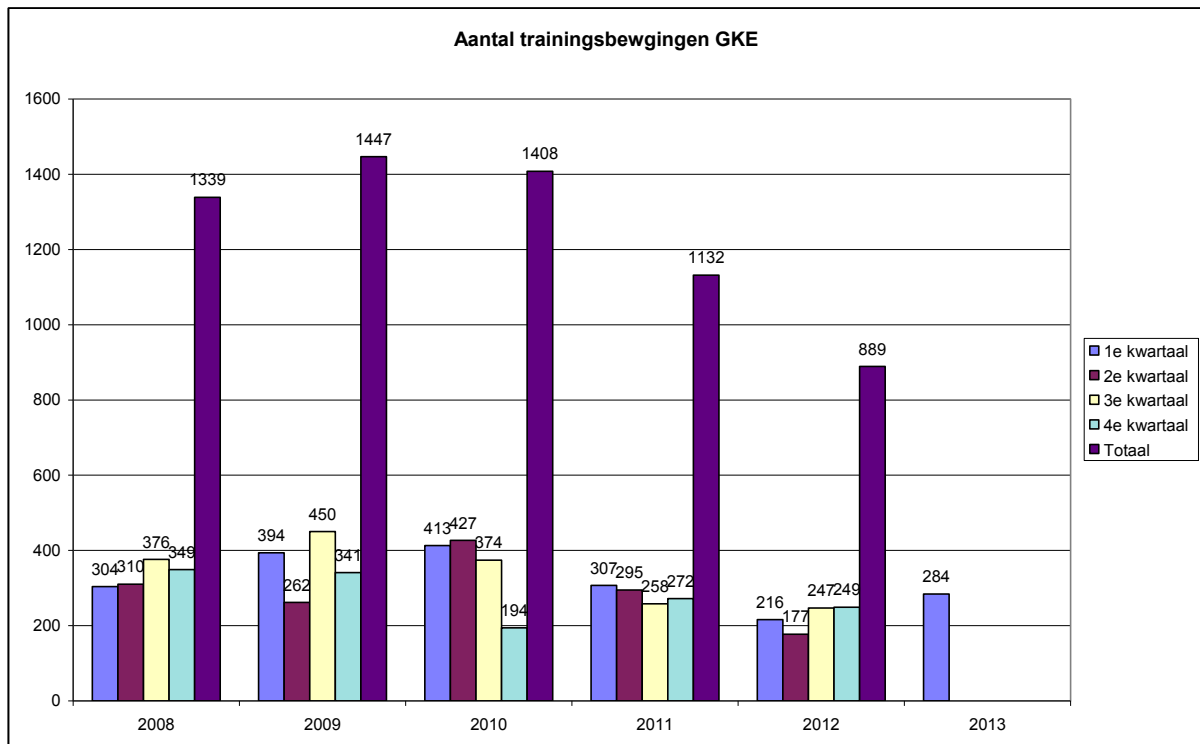
De klagers laten voor het jaartotaal een stijgende trend zien van 2008 tot en met 2010. Het aantal klagers neemt sterk af in 2011. In 2012 zien we een geringe daling van de klagers ten opzichte van het voorgaande jaar. Het aantal klagers neemt in het 1<sup>e</sup> kwartaal 2013 toe ten opzichte van het 4<sup>e</sup> kwartaal 2012.

De bovenstaande informatie wordt op de volgende pagina's grafisch weergegeven.

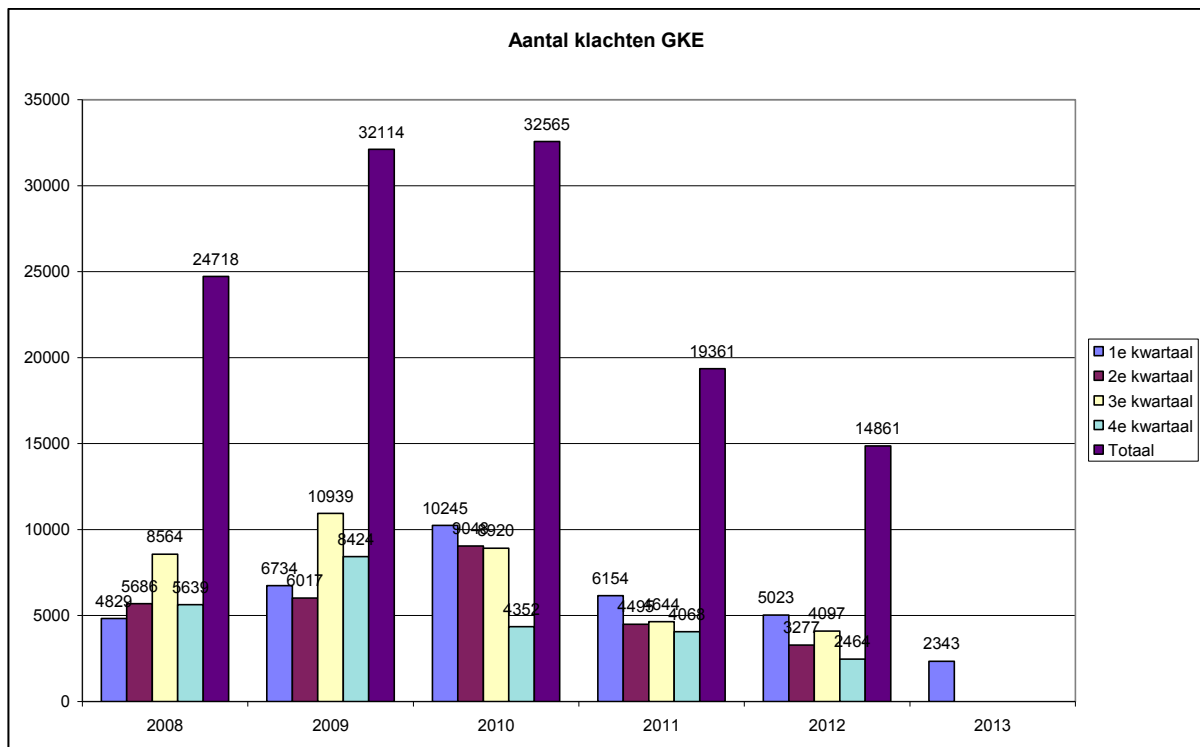
Grafiek 1.2. Trend: bewegingen



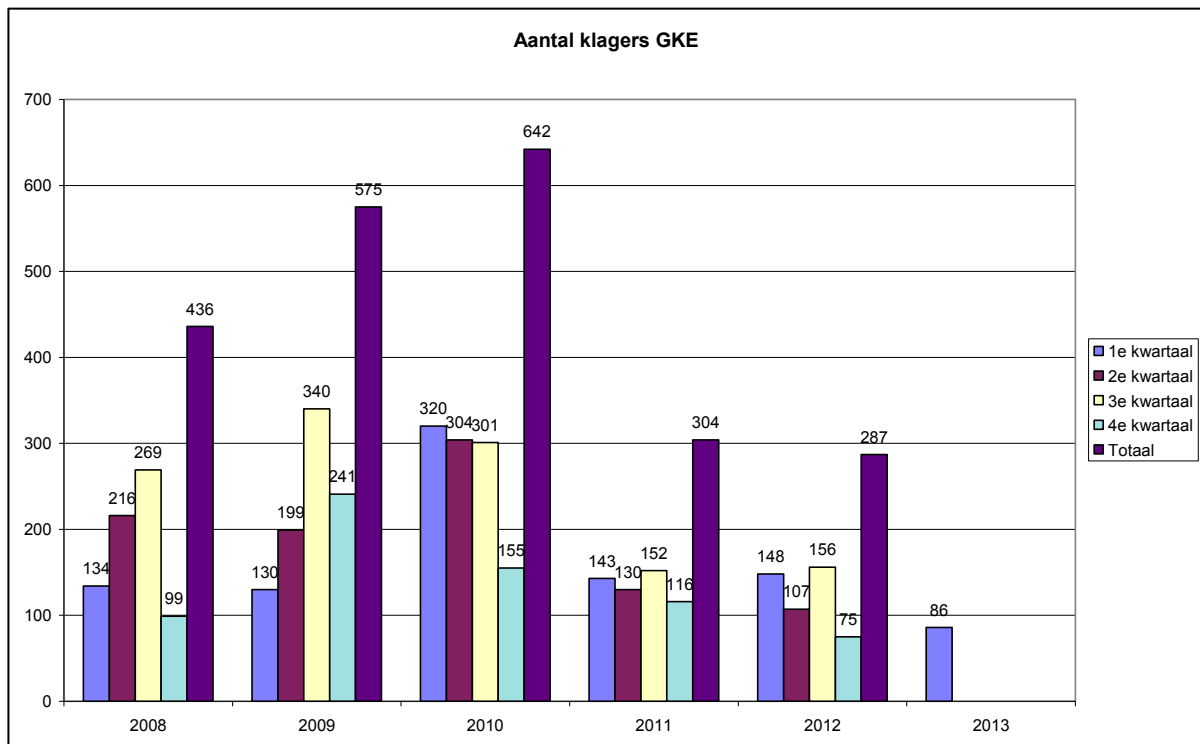
Grafiek 1.3. Trend: trainingsbewegingen



Grafiek 1.4. Trend: klachten



Grafiek 1.5. Trend: klagers





Uit analyse van de klachten blijkt dat de klachten meerdere oorzaken kunnen hebben. (zie tabel 1.5.).

Onder stankoverlast wordt verstaan het daadwerkelijk waarnemen van kerosinegeur, waarbij dan vaak ramen en deuren gesloten moeten worden. Dit wordt als zeer hinderlijk ervaren. De stankoverlast wordt veroorzaakt door het warmdraaien van toestellen voor vertrek richting Duitsland in combinatie met een noord – c.q. zuidoostelijke windrichting, waarbij de kerosinestank Brunssum of Schinveld bereikt. Onder “overige oorzaak” wordt in dit kwartaal verstaan: “er vliegen toestellen van en naar de basis, die niet vermeld staan in het convenant”; “ramen en deuren moeten gesloten vanwege de kerosinestank”; “uitstoot slecht voor de gezondheid”; “kinderen worden door vliegtuiglawaai uit hun middagslaapje gewekt”; “ waarom wordt er niet meer in de simulator getraind”; “ waarom wordt er bij oostenwind over Geulle gevlogen en niet over de Maas” en “het is niet de bedoeling om met de wind mee op te stijgen”.

Opgemerkt dient te worden dat wanneer er gesproken wordt over ‘laagvliegen’ dit niet wil zeggen wil dat het toestel ook daadwerkelijk laag gevlogen heeft, het gaat hier om overlast zoals deze door de klager ervaren wordt. Wanneer er gesproken wordt van ‘afwijkende route’ dit mogelijk op last van de Luchtverkeersleiding in Beek heeft plaatsgevonden ten behoeve van separatie van vliegverkeer van Maastricht Aachen Airport. In de vergadering d.d. 14 december 2000 van de Commissie AWACS Limburg is de afspraak gemaakt om vluchten die zich buiten het 95% spreidingsgebied bevinden en de woonkernen van Brunssum of Schinveld overvliegen beneden de 3000 voet ter controle c.q. beoordeling naar de plv. basiscommandant door te sturen. Propellertoestellen lichter dan 6 ton worden niet meegenomen, omdat deze vliegbewegingen niet meetellen bij de berekening van de geluidbelasting van de AWACS basis. Zie CAL-rapport: Vliegbewegingen over woonbebouwing van Schinveld en Brunssum.

Tabel 1.5. Visualisering van voorgaande tekst.

| <b>Overzicht oorzaak klachten</b> | 2012 | <b>2013</b> |
|-----------------------------------|------|-------------|
| Totaal aantal klachten*           | 5023 | <b>2343</b> |
| Geluid                            | 4990 | <b>2306</b> |
| Laagvliegen                       | 1799 | <b>874</b>  |
| Stank                             | 140  | <b>161</b>  |
| Uitstoot                          | 1290 | <b>295</b>  |
| Afwijkende route                  | 1403 | <b>616</b>  |
| Trillingen                        | 855  | <b>171</b>  |
| Angst                             | 275  | <b>174</b>  |
| Grondlawaai                       | 2    | <b>17</b>   |
| Warming up                        | 0    | <b>0</b>    |
| Proefdraaien                      | 0    | <b>0</b>    |
| Overig                            | 10   | <b>7</b>    |

\*) Een klacht kan meerdere oorzaken hebben.

## 2. KLACHTEN

In dit rapport wordt een onderscheid gemaakt tussen klachten als gevolg van vliegbewegingen gedurende **de dagperiode** en vliegbewegingen gedurende **de nacht - / weekendperiode**. De gegevens over vliegbewegingen zijn afkomstig van A.T.C. Geilenkirchen.

### 2.1 Dagperiode

Tabel 2.1. **Aantal klachten in relatie tot het aantal vliegbewegingen gedurende de dagperiode in het 1<sup>e</sup> kwartaal**

|                               | aantal vliegbewegingen |            | aantal klachten |             | aantal klachten per 100 bewegingen |            | aantal klagers |           |
|-------------------------------|------------------------|------------|-----------------|-------------|------------------------------------|------------|----------------|-----------|
|                               | 2012                   | 2013       | 2012            | 2013        | 2012                               | 2013       | 2012           | 2013      |
| <b>Januari</b>                |                        |            |                 |             |                                    |            |                |           |
| <b>Totaal</b>                 | <b>160</b>             | <b>144</b> | <b>1587</b>     | <b>579</b>  | <b>992</b>                         | <b>402</b> | <b>70</b>      | <b>31</b> |
| starts                        | 124                    | 104        | 1236            | 420         | 997                                | 404        |                |           |
| landingen                     | 36                     | 40         | 351             | 159         | 975                                | 398        |                |           |
| overig                        |                        |            | 0               | 0           |                                    |            |                |           |
| <b>Februari</b>               |                        |            |                 |             |                                    |            |                |           |
| <b>Totaal</b>                 | <b>162</b>             | <b>185</b> | <b>1433</b>     | <b>958</b>  | <b>885</b>                         | <b>518</b> | <b>64</b>      | <b>58</b> |
| Starts                        | 105                    | 81         | 1117            | 440         | 1064                               | 543        |                |           |
| landingen                     | 57                     | 104        | 316             | 518         | 554                                | 498        |                |           |
| Overig                        |                        |            | 0               | 0           |                                    |            |                |           |
| <b>Maart</b>                  |                        |            |                 |             |                                    |            |                |           |
| <b>Totaal</b>                 | <b>194</b>             | <b>169</b> | <b>1977</b>     | <b>794</b>  | <b>1019</b>                        | <b>470</b> | <b>100</b>     | <b>47</b> |
| Starts                        | 133                    | 97         | 1289            | 517         | 969                                | 533        |                |           |
| landingen                     | 61                     | 72         | 688             | 277         | 1128                               | 385        |                |           |
| Overig                        |                        |            | 0               | 0           |                                    |            |                |           |
| <b>1<sup>e</sup> kwartaal</b> |                        |            |                 |             |                                    |            |                |           |
| <b>totaal</b>                 | <b>516</b>             | <b>498</b> | <b>4997</b>     | <b>2331</b> | <b>968</b>                         | <b>468</b> | <b>143</b>     | <b>86</b> |
| starts                        | 362                    | 282        | 3642            | 1377        | 1006                               | 488        |                |           |
| landingen                     | 154                    | 216        | 1355            | 954         | 880                                | 442        |                |           |
| overig                        |                        |            | 0               | 0           |                                    |            |                |           |

Tabel 2.1 geeft de relatie weer tussen het aantal vliegbewegingen boven Nederland van of naar de AWACS-basis te Geilenkirchen en het totale aantal klachten over deze bewegingen gedurende de dagperiode, gedefinieerd als de periode van maandag tot en met vrijdag van 08:00 tot 22:00 uur. Ook is onderscheid gemaakt tussen starts en landingen en het aantal klachten hierover. Om een vergelijking van klachtenpatronen van de afzonderlijke maanden mogelijk te maken, worden klachten omgerekend naar aantal klachten per 100 vliegbewegingen. Het aantal klagers is weergegeven in de laatste kolom.

Tabel 2.2. **Aantal trainingsbewegingen in het 1<sup>e</sup> kwartaal.**

|  | Aantal<br>trainingsbewegingen |            | %   |
|--|-------------------------------|------------|-----|
|  | 2012                          | 2013       |     |
| <b>Januari</b>                           | 65                            | <b>79</b>  | +22 |
| <b>Februari</b>                          | 60                            | <b>105</b> | +75 |
| <b>Maart</b>                             | 91                            | <b>100</b> | +10 |
| <b>Totaal<br/>1<sup>e</sup> kwartaal</b> | 216                           | <b>284</b> | +31 |

Uit de tabellen 2.1. en 2.2 blijkt dat het aantal bewegingen gedurende de dagperiode in het 1<sup>e</sup> kwartaal 2013 is gedaald met 3% van 516 in '12 naar 498 bewegingen in '13.

Het aantal trainingsbewegingen neemt toe van 216 in '12 naar 284 in '13, een toename van 31%. Het aantal klachten daalt met 53% van 4997 in '12 naar 2331 in '13. Het aantal klagers daalt met 40% van 143 in '12 naar 86 in '13.

Vergelijken we de klachtenpatronen van januari, februari en maart 2013 afzonderlijk met die van dezelfde periode in 2012 dan kunnen we het volgende opmerken:

- In januari constateren we een afname van het aantal bewegingen met 10% van 160 naar 144 en een toename van het aantal trainingsbewegingen met 22% van 65 naar 79. Het aantal klachten neemt af met 64% van 1587 naar 579, het aantal klagers daalt met 56% van 70 naar 31.

In januari 2013 zijn er geen piekdagen geweest.

In januari 2012 zijn 6 piekdagen verantwoordelijk geweest voor 799 van de 1587 klachten d.i. 50%.

We verstaan onder piekdagen dagen met een hoge concentratie klachten (ten minste 100) en dikwijls ook veel bewegingen.

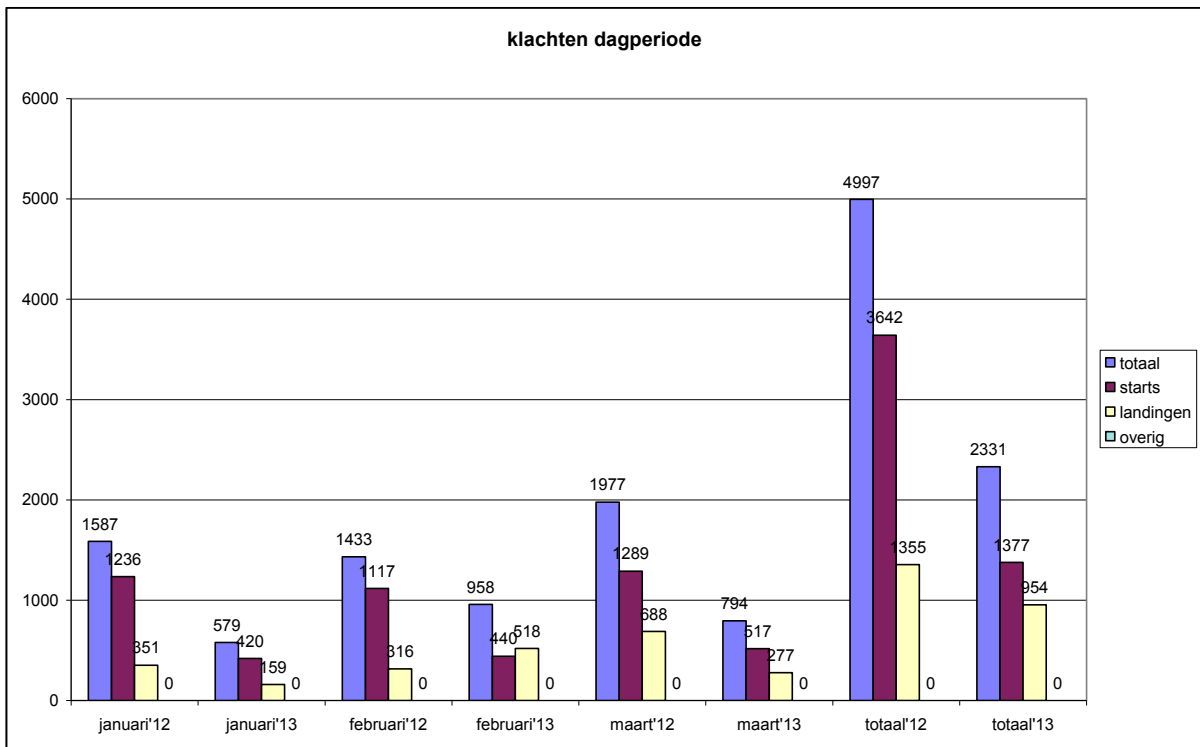
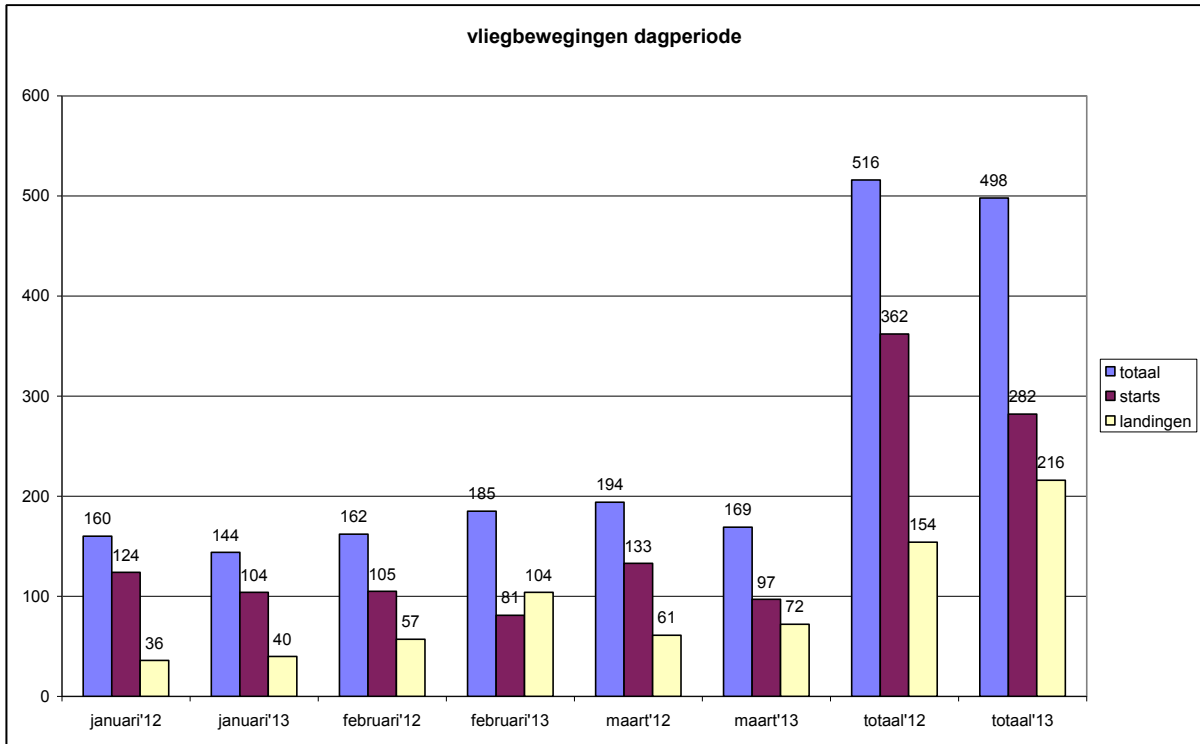
- In februari 2013 zien we een stijging van het aantal bewegingen met 14% van 162 naar 185. Het aantal trainingsbewegingen neemt toe met 75% van 60 naar 105. Het aantal klachten daalt met 33% van 1433 naar 958. Ook neemt het aantal klagers af en wel met 9% van 64 naar 58. In februari 2013 zijn 3 piekdagen verantwoordelijk voor 376 van de 958 klachten d.i. 39%. In februari 2012 zijn 3 piekdagen verantwoordelijk voor 400 van de 1433 klachten d.i. 28%.

- In maart 2013 daalt het aantal bewegingen met 13% van 194 naar 169. Het aantal trainingsbewegingen neemt toe met 10% van 91 naar 100. Het aantal klachten neemt met 60% af van 1977 naar 794. Het aantal klagers daalt met 53% van 100 naar 47.

In maart 2013 zijn 2 piekdagen verantwoordelijk voor 202 van de 794 klachten d.i. 25%

In maart 2012 zijn 5 piekdagen verantwoordelijk voor 865 van de 1977 klachten d.i. 44%.

**Visualisering van tabel 2.1**



## 2.2 Nacht-/ weekendperiode

Tabel 2.3. **Aantal klachten in relatie tot het aantal vliegbewegingen gedurende de nacht-/ weekendperiode in het 1<sup>e</sup> kwartaal**

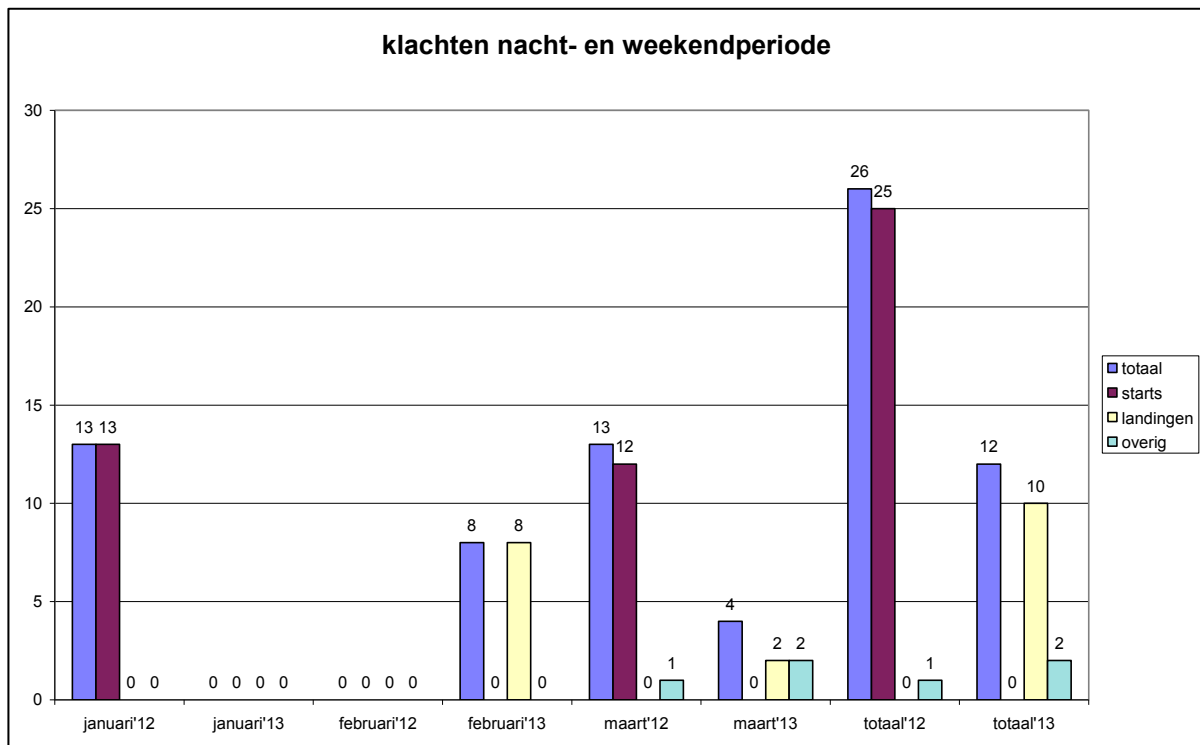
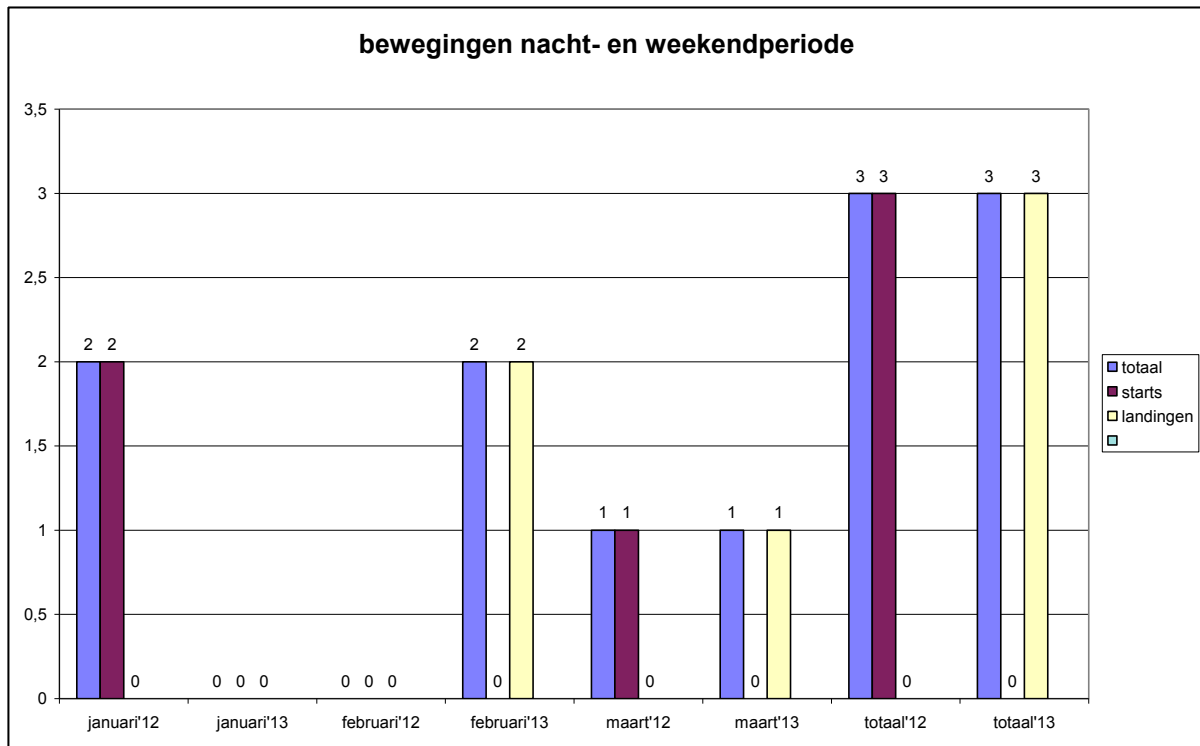
|                               | aantal vliegbewegingen |          | aantal klachten |           | aantal klagers |          |
|-------------------------------|------------------------|----------|-----------------|-----------|----------------|----------|
|                               | 2012                   | 2013     | 2012            | 2013      | 2012           | 2013     |
| <b>Januari</b>                |                        |          |                 |           |                |          |
| <b>Totaal</b>                 | <b>2</b>               | <b>0</b> | <b>13</b>       | <b>0</b>  | <b>13</b>      | <b>0</b> |
| starts                        | 2                      | 0        | 13              | 0         |                |          |
| landingen                     | 0                      | 0        | 0               | 0         |                |          |
| overig                        |                        |          | 0               | 0         |                |          |
| <b>Februari</b>               |                        |          |                 |           |                |          |
| <b>Totaal</b>                 | <b>0</b>               | <b>2</b> | <b>0</b>        | <b>8</b>  | <b>0</b>       | <b>6</b> |
| Starts                        | 0                      | 0        | 0               | 0         |                |          |
| landingen                     | 0                      | 2        | 0               | 8         |                |          |
| Overig                        |                        |          | 0               | 0         |                |          |
| <b>Maart</b>                  |                        |          |                 |           |                |          |
| <b>Totaal</b>                 | <b>1</b>               | <b>1</b> | <b>13</b>       | <b>4</b>  | <b>13</b>      | <b>2</b> |
| Starts                        | 1                      | 0        | 12              | 0         |                |          |
| landingen                     | 0                      | 1        | 0               | 2         |                |          |
| Overig                        |                        |          | *1              | *2        |                |          |
| <b>1<sup>e</sup> kwartaal</b> |                        |          |                 |           |                |          |
| <b>Totaal</b>                 | <b>3</b>               | <b>3</b> | <b>26</b>       | <b>12</b> | <b>21</b>      | <b>6</b> |
| starts                        | 3                      | 0        | 25              | 0         |                |          |
| landingen                     | 0                      | 3        | 0               | 10        |                |          |
| overig                        |                        |          | *1              | *2        |                |          |

\* Klachten m.b.t. een vlucht richting Duitsland.

Tabel 2 geeft de relatie weer tussen het aantal vliegbewegingen boven Nederland van of naar de AWACS-basis Geilenkirchen en het aantal klachten over deze bewegingen gedurende de nacht-/weekendperiode, die gedefinieerd is als de periode van maandag tot en met vrijdag vanaf 22:00 tot 08:00 uur en in het weekend vanaf 00:00 tot 24:00 uur.

Uit de tabel blijkt dat het aantal bewegingen gelijk is gebleven. Het aantal klachten en klagers neemt af met resp. 54% en 71%.

Grafiek 2.2 Visualisering van tabel 2.2.



## KLAGERS

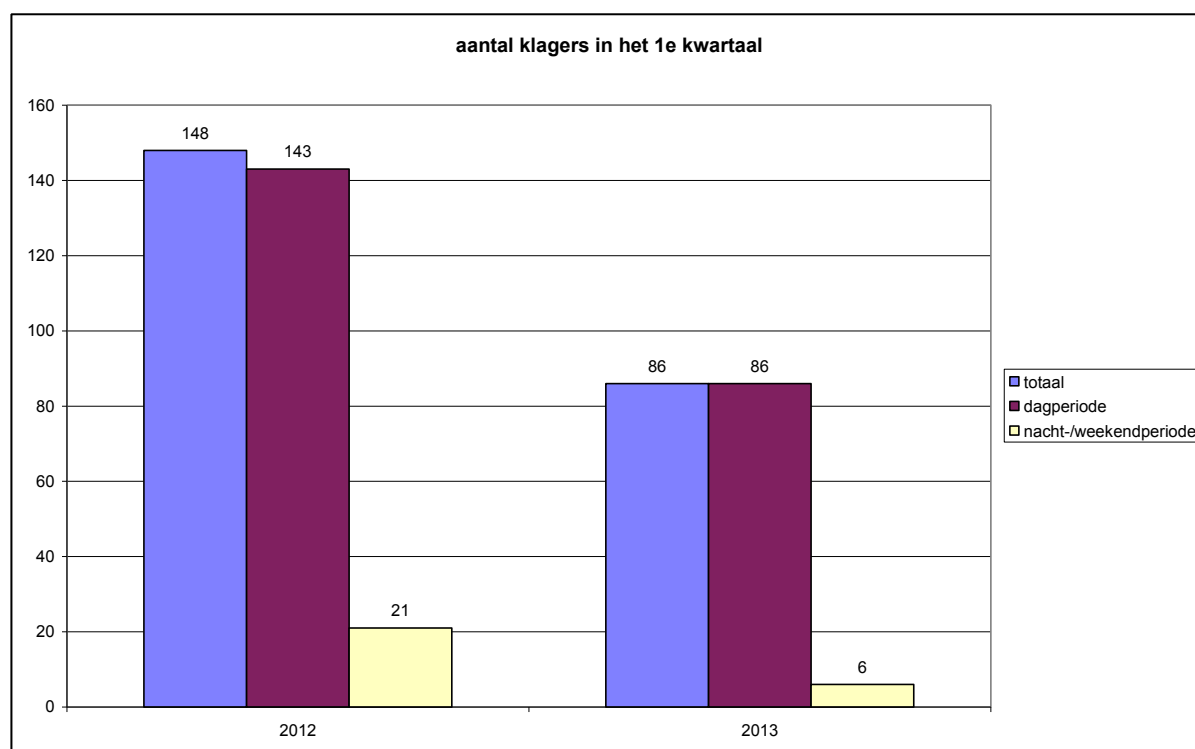
Tabel 3.1. **Klagers naar klachtensoort 1<sup>e</sup> kwartaal.**

|                       | 2012 | 2013      |
|-----------------------|------|-----------|
| totaal                | 148  | <b>86</b> |
| dagperiode            | 143  | <b>86</b> |
| nacht-/weekendperiode | 21   | <b>6</b>  |

In tabel 3.1 is naast het totale aantal klagers ook het aantal klagers weergegeven dat een klacht heeft ingediend over een vliegbeweging gedurende de dagperiode en de nacht - / weekendperiode.

Uit de tabel blijkt dat het totale aantal klagers afneemt met 42%, het aantal klagers over de dagperiode afneemt met 40%, het aantal klagers over de nacht - / weekendperiode neemt af met 71%. Zie voor een verklaring §1, §2.1 en §2.2.

Grafiek 3. **Visualisering van tabel 3.1**



### 3.2 Spreiding klagers en klachten

Tabel 3.2 Aantal klagers en klachten per gemeente in het 1<sup>e</sup> kwartaal.

| Gemeente            | Klagers |      | Klachten |      |
|---------------------|---------|------|----------|------|
|                     | 2012    | 2013 | 2012     | 2013 |
| Beek                | 4       | 2    | 20       | 15   |
| <b>Brunssum</b>     | 36      | 11   | 1422     | 355  |
| Echt-Susteren       | 0       | 1    | 0        | 1    |
| Gulpen-Wittem       | 4       | 2    | 83       | 28   |
| Heerlen             | 8       | 5    | 66       | 40   |
| Heinsberg           | 1       | 0    | 1        | 0    |
| Kerkrade            | 1       | 1    | 18       | 8    |
| Landgraaf           | 2       | 1    | 9        | 14   |
| Maastricht          | 0       | 3    | 0        | 5    |
| Meerssen            | 4       | 4    | 19       | 11   |
| Nuth                | 3       | 1    | 9        | 4    |
| <b>Onderbanken</b>  | 38      | 26   | 2349     | 1223 |
| <b>Schinnen</b>     | 26      | 13   | 866      | 470  |
| Sittard-Geleen      | 8       | 11   | 44       | 128  |
| Stein               | 4       | 2    | 10       | 9    |
| Vaals               | 1       | 0    | 1        | 0    |
| Valkenburg a/d Geul | 4       | 1    | 38       | 20   |
| Voerendaal          | 4       | 2    | 68       | 12   |
| <b>Totaal</b>       | 148     | 86   | 5023     | 2343 |

In deze tabel is de spreiding weergegeven van het aantal klagers en klachten over de verschillende gemeenten in de regio in het 1<sup>e</sup> kwartaal 2013 en dezelfde periode in 2012. Opvallend is de afname van klagers en klachten in de gemeenten Brunssum en Onderbanken. De klagers dalen met respectievelijk 69% en 32%, de klachten met respectievelijk 75% en 48%. Ook in de gemeente Schinnen daalt het aantal klagers en klachten en wel met resp. 50% en 46%. Afname van klagers en klachten is eveneens te constateren in Valkenburg aan de Geul en Voerendaal.

Een toename van klagers en klachten is echter te zien in Sittard-Geleen, daar nemen de klagers toe met 38% en de klachten met 191%.

Op verzoek van de vertegenwoordigers van de gemeente Onderbanken in de Commissie AWACS Limburg is de volgende tabel in dit rapport opgenomen.

Tabel 3.3 Klagers en klachten in de kernen van de gemeente Onderbanken in het 1<sup>e</sup> kwartaal

| Kernen<br>gemeente<br>Onderbanken | Klagers |      | Klachten |      |
|-----------------------------------|---------|------|----------|------|
|                                   | 2012    | 2013 | 2012     | 2013 |
| Bingelrade                        | 3       | 3    | 18       | 25   |
| Jabeek                            | 1       | 0    | 7        | 0    |
| Merkelbeek                        | 3       | 5    | 26       | 48   |
| Schinveld                         | 31      | 18   | 2298     | 1150 |
| <b>Totaal</b>                     | 38      | 26   | 2349     | 1223 |



#### 4. Vliegbewegingen

In de volgende tabellen zijn de vliegbewegingen en klachten per dag in het 1<sup>e</sup> kwartaal 2013 weergegeven. De gegevens over de bewegingen zijn afkomstig van ATC Geilenkirchen.

tabel 4a Vliegbewegingen en klachten per dag in januari 2013

| Januari       | bewegingen |                   |               | klachten |                   |               |
|---------------|------------|-------------------|---------------|----------|-------------------|---------------|
|               | dag        | nacht/<br>weekend | <b>totaal</b> | dag      | nacht/<br>weekend | <b>totaal</b> |
| 1             |            |                   |               |          |                   |               |
| 2             | 1          |                   | <b>1</b>      | 3        |                   | <b>3</b>      |
| 3             | 3          |                   | <b>3</b>      | 6        |                   | <b>6</b>      |
| 4             | 2          |                   | <b>2</b>      | 3        |                   | <b>3</b>      |
| 5             |            |                   |               |          |                   |               |
| 6             |            |                   |               |          |                   |               |
| 7             | 9          |                   | <b>9</b>      | 45       |                   | <b>45</b>     |
| 8             | 12         |                   | <b>12</b>     | 45       |                   | <b>45</b>     |
| 9             | 3          |                   | <b>3</b>      | 11       |                   | <b>11</b>     |
| 10            | 6          |                   | <b>6</b>      | 25       |                   | <b>25</b>     |
| 11            | 8          |                   | <b>8</b>      | 37       |                   | <b>37</b>     |
| 12            |            |                   |               |          |                   |               |
| 13            |            |                   |               |          |                   |               |
| 14            | 5          |                   | <b>5</b>      | 20       |                   | <b>20</b>     |
| 15            | 15         |                   | <b>15</b>     | 79       |                   | <b>79</b>     |
| 16            | 12         |                   | <b>12</b>     | 39       |                   | <b>39</b>     |
| 17            | 9          |                   | <b>9</b>      | 32       |                   | <b>32</b>     |
| 18            | 6          |                   | <b>6</b>      | 29       |                   | <b>29</b>     |
| 19            |            |                   |               |          |                   |               |
| 20            |            |                   |               |          |                   |               |
| 21            | 2          |                   | <b>2</b>      | 6        |                   | <b>6</b>      |
| 22            | 8          |                   | <b>8</b>      | 39       |                   | <b>39</b>     |
| 23            | 2          |                   | <b>2</b>      | 10       |                   | <b>10</b>     |
| 24            | 3          |                   | <b>3</b>      | 13       |                   | <b>13</b>     |
| 25            | 15         |                   | <b>15</b>     | 58       |                   | <b>58</b>     |
| 26            |            |                   |               |          |                   |               |
| 27            |            |                   |               |          |                   |               |
| 28            | 10         |                   | <b>10</b>     | 37       |                   | <b>37</b>     |
| 29            | 1          |                   | <b>1</b>      | 5        |                   | <b>5</b>      |
| 30            | 2          |                   | <b>2</b>      | 4        |                   | <b>4</b>      |
| 31            | 10         |                   | <b>10</b>     | 33       |                   | <b>33</b>     |
| <b>totaal</b> | 144        | 0                 | <b>144</b>    | 579      | 0                 | <b>579</b>    |

tabel 4b. Vliegbewegingen en klachten per dag in februari 2013

| Februari      | bewegingen |                   |            | klachten |                   |            |
|---------------|------------|-------------------|------------|----------|-------------------|------------|
|               | dag        | nacht/<br>weekend | totaal     | dag      | nacht/<br>weekend | Totaal     |
| 1             | 9          |                   | <b>9</b>   | 49       |                   | <b>49</b>  |
| 2             |            |                   |            |          |                   |            |
| 3             |            |                   |            |          |                   |            |
| 4             | 23         |                   | <b>23</b>  | 165      |                   | <b>165</b> |
| 5             | 2          |                   | <b>2</b>   | 7        |                   | <b>7</b>   |
| 6             | 18         |                   | <b>18</b>  | 109      |                   | <b>109</b> |
| 7             | 11         |                   | <b>11</b>  | 54       |                   | <b>54</b>  |
| 8             | 4          |                   | <b>4</b>   | 10       |                   | <b>10</b>  |
| 9             |            |                   |            |          |                   |            |
| 10            |            |                   |            |          |                   |            |
| 11            |            |                   |            |          |                   |            |
| 12            | 7          |                   | <b>7</b>   | 39       |                   | <b>39</b>  |
| 13            | 10         |                   | <b>10</b>  | 46       |                   | <b>46</b>  |
| 14            | 4          |                   | <b>4</b>   | 14       |                   | <b>14</b>  |
| 15            | 3          |                   | <b>3</b>   | 12       |                   | <b>12</b>  |
| 16            |            |                   |            |          |                   |            |
| 17            |            |                   |            |          |                   |            |
| 18            | 15         |                   | <b>15</b>  | 68       |                   | <b>68</b>  |
| 19            | 11         |                   | <b>11</b>  | 46       |                   | <b>46</b>  |
| 20            | 15         |                   | <b>15</b>  | 47       |                   | <b>47</b>  |
| 21            | 8          | 1                 | <b>9</b>   | 39       | 3                 | <b>42</b>  |
| 22            | 3          | 1                 | <b>4</b>   | 13       | 5                 | <b>18</b>  |
| 23            |            |                   |            |          |                   |            |
| 24            |            |                   |            |          |                   |            |
| 25            | 2          |                   | <b>2</b>   | 4        |                   | <b>4</b>   |
| 26            | 13         |                   | <b>13</b>  | 102      |                   | <b>102</b> |
| 27            | 13         |                   | <b>13</b>  | 38       |                   | <b>38</b>  |
| 28            | 14         |                   | <b>14</b>  | 96       |                   | <b>96</b>  |
| 29            |            |                   |            |          |                   |            |
| 30            |            |                   |            |          |                   |            |
| 31            |            |                   |            |          |                   |            |
| <b>totaal</b> | 185        | 2                 | <b>187</b> | 958      | 8                 | <b>966</b> |

tabel 4c. Vliegbewegingen en klachten per dag in maart 2013

| Maart         | bewegingen |                   |            | klachten   |                   |            |
|---------------|------------|-------------------|------------|------------|-------------------|------------|
|               | dag        | nacht/<br>weekend | totaal     | dag        | nacht/<br>weekend | Totaal     |
| 1             | 9          |                   | <b>9</b>   | 44         |                   | <b>44</b>  |
| 2             |            |                   |            |            |                   |            |
| 3             |            |                   |            |            |                   |            |
| 4             | 4          |                   | <b>4</b>   | 28         |                   | <b>28</b>  |
| 5             | 9          |                   | <b>9</b>   | 66         | *1                | <b>67</b>  |
| 6             | 2          |                   | <b>2</b>   | 12         |                   | <b>12</b>  |
| 7             | 9          |                   | <b>9</b>   | 19         |                   | <b>19</b>  |
| 8             |            |                   |            |            |                   |            |
| 9             |            |                   |            |            |                   |            |
| 10            |            |                   |            |            |                   |            |
| 11            | 10         |                   | <b>10</b>  | 16         |                   | <b>16</b>  |
| 12            |            |                   |            | *1         |                   | <b>*1</b>  |
| 13            | 19         |                   | <b>19</b>  | 100        |                   | <b>100</b> |
| 14            | 9          |                   | <b>9</b>   | 37         |                   | <b>37</b>  |
| 15            | 15         |                   | <b>15</b>  | 68         |                   | <b>68</b>  |
| 16            |            |                   |            |            |                   |            |
| 17            |            |                   |            |            |                   |            |
| 18            | 7          |                   | <b>7</b>   | 40         |                   | <b>40</b>  |
| 19            | 6          |                   | <b>6</b>   | 32         |                   | <b>32</b>  |
| 20            | 10         |                   | <b>10</b>  | 46         |                   | <b>46</b>  |
| 21            | 19         |                   | <b>19</b>  | 102        |                   | <b>102</b> |
| 22            | 5          |                   | <b>5</b>   | 27         |                   | <b>27</b>  |
| 23            |            |                   |            |            |                   |            |
| 24            |            |                   |            |            |                   |            |
| 25            | 3          |                   | <b>3</b>   | 24         |                   | <b>24</b>  |
| 26            | 13         | 1                 | <b>14</b>  | 58         | 2+1*              | <b>61</b>  |
| 27            | 10         |                   | <b>10</b>  | 23         |                   | <b>23</b>  |
| 28            | 10         |                   | <b>10</b>  | 51         |                   | <b>51</b>  |
| 29            |            |                   |            |            |                   |            |
| 30            |            |                   |            |            |                   |            |
| 31            |            |                   |            |            |                   |            |
| <b>Totaal</b> | <b>169</b> | <b>1</b>          | <b>170</b> | <b>794</b> | <b>4</b>          | <b>798</b> |

\* V/A Duitsland