

CAL08- 026

# COMMISSIE AWACS LIMBURG

Secretariaat: Postbus 5700-6202 MA Maastricht

## OVERZICHT KLACHTEN

3e kwartaal 2008

November 2008

Uitgegeven door de Stichting Klachtentelefoon Luchtverkeer Zuid-Limburg onder verantwoordelijkheid van de Commissie AWACS Limburg

## **INHOUDSOPGAVE**

-	Begrippenlijst	blz. 3
-	Inleiding	blz. 4
1.	Algemeen	blz. 4
2.	Klachten	blz. 9
	2.1 Dagperiode	blz. 9
	2.2 Nacht-/weekendperiode	blz. 12
3.	Klagers	blz. 14
	3.1 Klagers naar klachtensoort	blz. 14
	3.2 Spreiding klagers en klachten	blz. 15
4.	Vliegbewegingen	blz. 16

## **BEGRIPPENLIJST**

- S.K.L.Z.L.:** Stichting Klachtentelefoon Luchtverkeer Zuid-Limburg
- in een onafhankelijke stichting, die ten behoeve van de Milieucommissie Luchthaven Maastricht en de Commissie AWACS Limburg zorg draagt voor registratie, analyse en behandeling van klachten over vliegverkeer de regio, tevens voor het beantwoorden van vragen en het verstrekken van informatie.
- De SKLZL is te allen tijde te bereiken op telefoonnr: **043- 365 20 20**. De medewerkers zijn bereikbaar van maandag tot en met vrijdag van 09:00 tot 14:00 uur, buiten deze uren kunt u uw klacht(en) inspreken op het antwoordapparaat. Op verzoek van de klager wordt deze teruggebeld. Klachten kunnen ook digitaal worden ingediend via [www.kicl.nl](http://www.kicl.nl). De ingesproken en digitale klachten worden op de gebruikelijke wijze geregistreerd en gerapporteerd aan de Commissie AWACS Limburg.
- Klacht:** een door een klager bij het klachtenbureau gemelde ervaring van hinder of overlast door vliegverkeer.
- Klager:**  
(klaagadres)  
en een adres van waaruit minstens een klacht is geuit, met de restrictie dat meerdere klachten van verschillende personen op een huisadres tot één dezelfde klager (klaagadres) worden gerekend.
- Dagperiode:** is de periode van maandag tot en met vrijdag van 08:00 tot 22:00 uur.
- Nacht-/weekend-  
periode** is de periode van maandag tot en met vrijdag van 22:00 tot 08:00 uur en in het weekend van 00:00 tot 24:00 uur.
- Vliegbeweging:** een door de A.T.C. Geilenkirchen geregistreerde vliegbeweging boven Nederland van of naar de AWACS-basis Geilenkirchen.
- A.T.C.:** Air Traffic Control (Luchtverkeersbeveiliging).
- M.T.O.W.:** Maximum Take Off Weight.
- 95% Spreidingsgebied:** Het 95% spreidingsgebied wordt gevormd door het gebied waarbinnen zich 95% van het aantal vluchten over het jaar 1997 bevindt.
- Woonkernoffender:** Het betreft hier vliegbewegingen buiten het 95% spreidingsgebied beneden de 3000 ft., die over de woonkernen van Schinveld en Brunssum gaan.

## INLEIDING

Dit rapport is opgesteld om de Commissie AWACS Limburg te informeren over telefonische en e-mailklachten met betrekking tot vliegverkeer van of naar de AWACS-basis te Geilenkirchen, die bij de Stichting Klachtentelefoon Luchtverkeer Zuid-Limburg zijn ingediend in het 3<sup>e</sup> kwartaal 2008. De gegevens over vliegbewegingen zijn afkomstig van A.T.C. Geilenkirchen.

Gegevens over klachten en klagers zijn in tabellen verwerkt en worden vergeleken met de gegevens over dezelfde periode in 2007.

### 1. ALGEMEEN

Tabel 1.1. **Aantal klachten en klagers in het 3<sup>e</sup> kwartaal**

	aantal bewegingen		aantal klachten		aantal klagers	
	2007	2008	2007	2008	2007	2008
<b>Juli</b>	249	<b>302</b>	1402	<b>3109</b>	71	<b>144</b>
<b>Augustus</b>	243	<b>266</b>	1607	<b>3025</b>	72	<b>110</b>
<b>September</b>	190	<b>270</b>	1277	<b>2430</b>	50	<b>128</b>
<b>3<sup>e</sup> kwartaal</b>	682	<b>838</b>	4286	<b>8564</b>	131	<b>269</b>

In deze tabel is de relatie weergegeven van het totale aantal vliegbewegingen boven Nederland van of op weg naar de AWACS-basis te Geilenkirchen en het totaal aantal klachten over deze bewegingen. In de voorlaatste kolom is het totale aantal klagers in het 3<sup>e</sup> kwartaal weergegeven. Hierbij dient vermeld te worden dat iedere klager voor zowel de maand als het kwartaal 1 x als zodanig geteld wordt. Het is daarom niet mogelijk de klagers voor het totaalcijfer bij elkaar op te tellen. Zou men dit doen dan kan het voorkomen dat een klager die in zowel juli, augustus en september geklaagd heeft, voor het totaalcijfer 3 x meegerekend wordt.

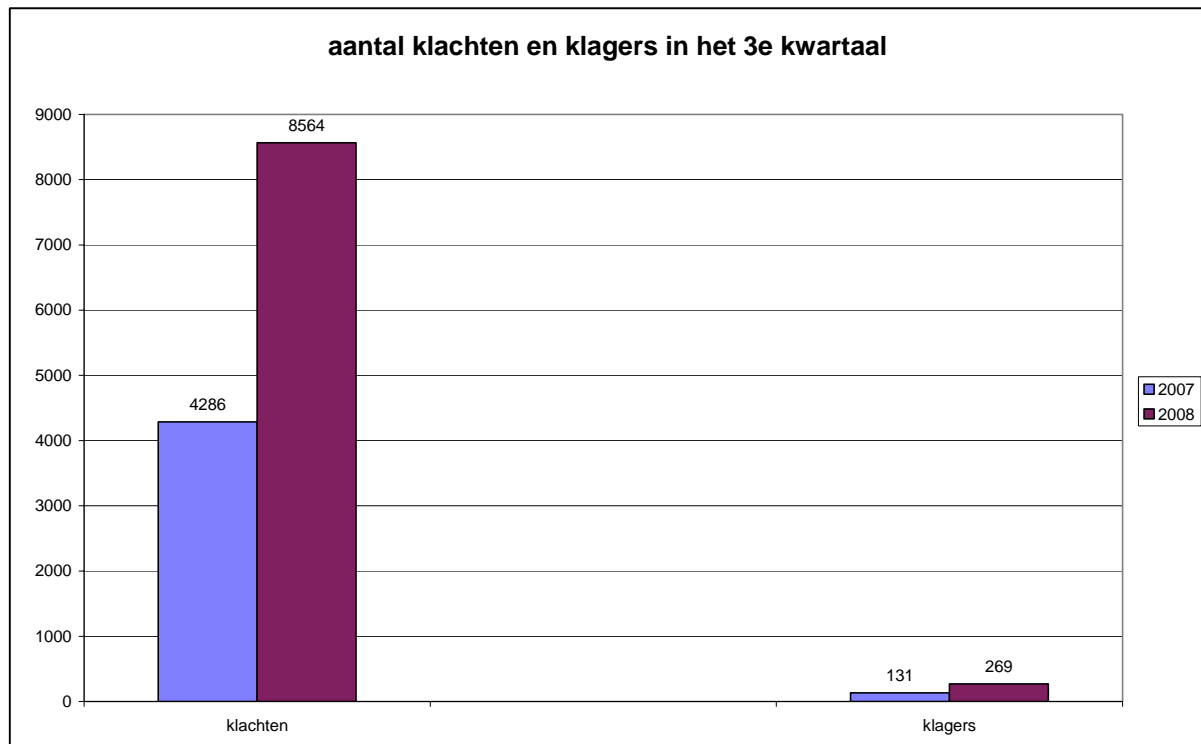
Uit de tabel blijkt in het 3e kwartaal 2008 dat het aantal vliegbewegingen stijgt met 23%. Het aantal klachten en klagers neemt eveneens toe met resp. 100% en 105% ten opzichte van dezelfde periode in 2007. De klachten gaan vooral over geluidhinder, laagvliegen en afwijkende route. Ook zijn er veel klachten ingediend over uitstoot en stankoverlast, vaak in combinatie met bezorgdheid over de gezondheid. Uit berekening blijkt dat de mediaan\* verschoven is van 4 klachten per klager in 2007 naar 6 klachten in 2008.

\* Voor verklaring begrip zie einde volgende pagina.

Kijken we naar de afzonderlijke maanden, dan zien we:

- in juli een stijging van het aantal vliegbewegingen, klachten en klagers met resp. 21%, 122% en 103%.
- in augustus eveneens een stijging van de bewegingen, klachten en klagers met resp. 9% en 88% en 53%.
- in september een toename van het aantal bewegingen, klachten en klagers met resp. 42%, 90% en 156% ten opzichte van dezelfde periode in 2007.

Grafiek 1.1. Visualisering van tabel 1.

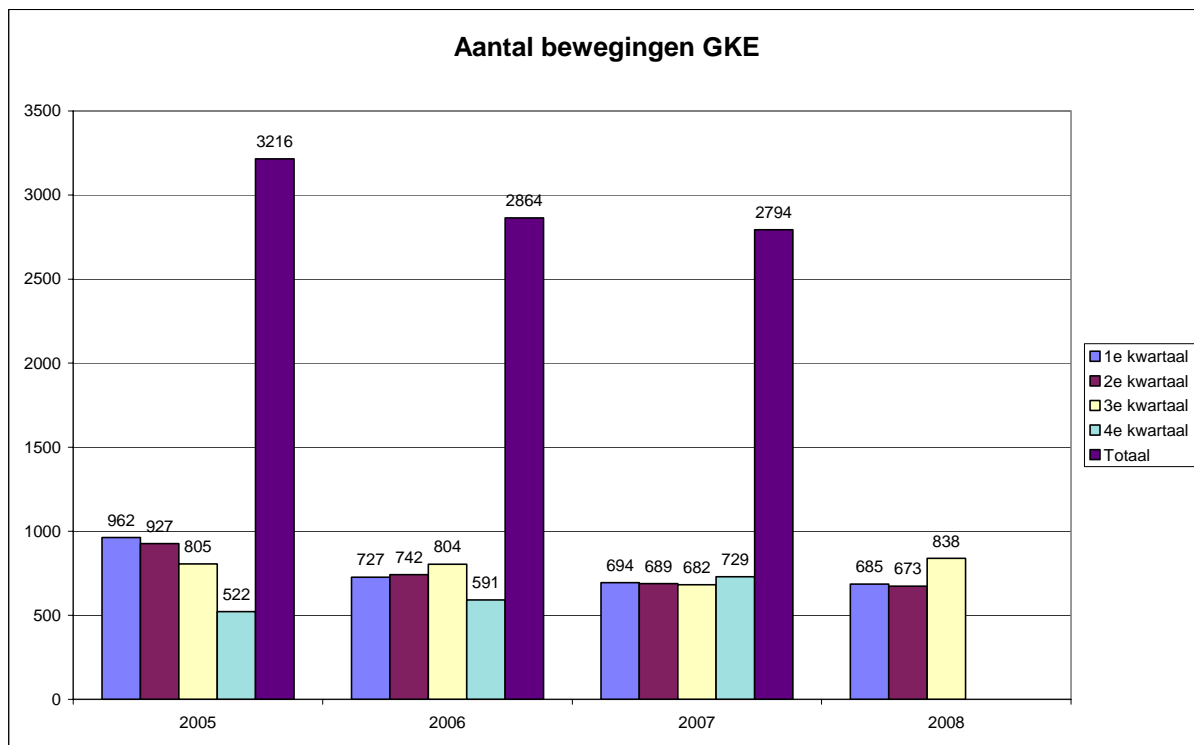


Kijken we naar de bewegingen en de klachtenpatronen van de afgelopen 4 jaar dan zien we de bewegingen afnemen in '06 ten opzichte van '05, om vervolgens te stabiliseren in 2007. Tot en met het 3<sup>e</sup> kwartaal 2008 zien we een lichte stijging van de bewegingen. Dezelfde trend zien we ook voor de trainingsvluchten. De klachten laten een ander patroon zien: een geleidelijke toename van de klachten vanaf 2005. De klagers laten een wisselend patroon zien: een flinke toename in '06 t.o.v '05, een daling in '07 en een toename in de eerste drie kwartalen van '08.

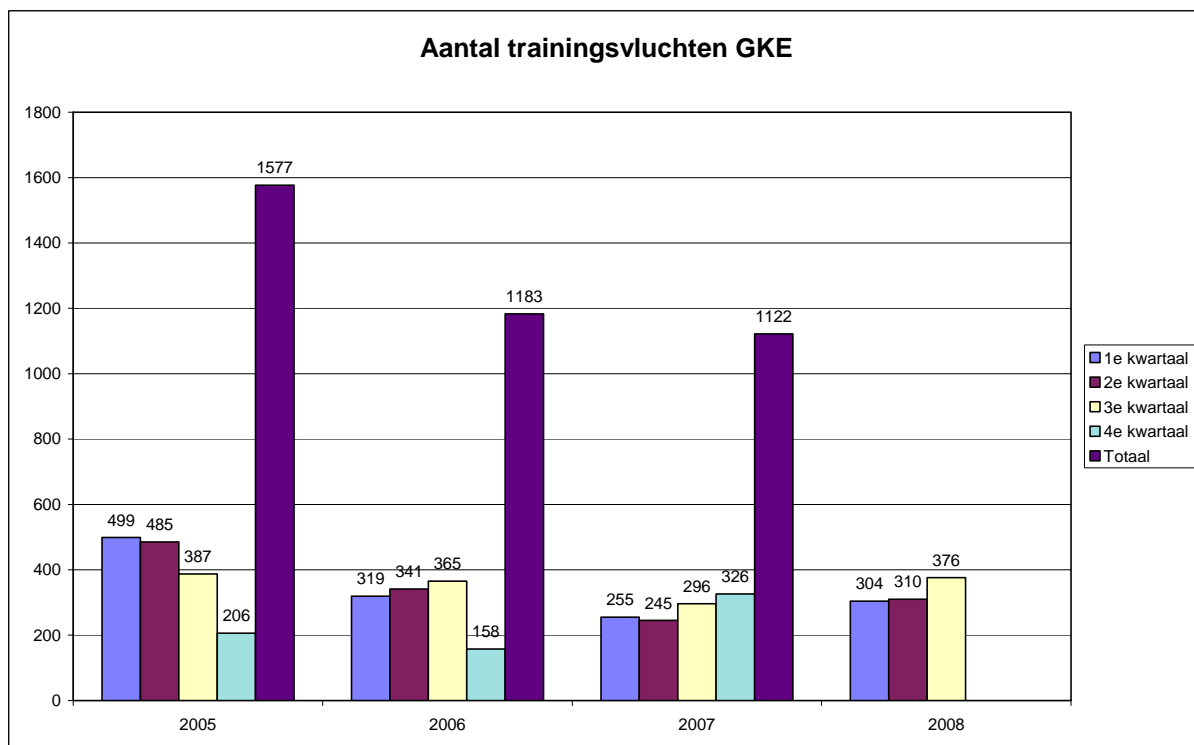
De trends worden op de volgende bladzijde grafisch weergegeven.

\*) Omdat hier sprake is van een asymmetrische verdeling van het aantal klachten per klagers (d.w.z. dat de meeste klagers weinig klachten hebben ingediend en een enkeling veel), is het bepalen van gemiddelde waarde niet representatief voor deze groep klagers; beter is het om hier de mediaan te bepalen, omdat deze minder beïnvloed wordt door extreme waarden. De mediaan wordt bepaald door een lijst van de klagers te maken met het door hen ingediende aantal klachten in oplopende volgorde (d.w.z. te beginnen met alle klagers met 1 klacht, vervolgens die met 2 klachten etc.) De mediaan is dan de middelste waarde (is aantal klachten) in de rij klagers. Bij 269 klagers wordt de mediaan bepaald door de waarde van de 135<sup>e</sup> klager.

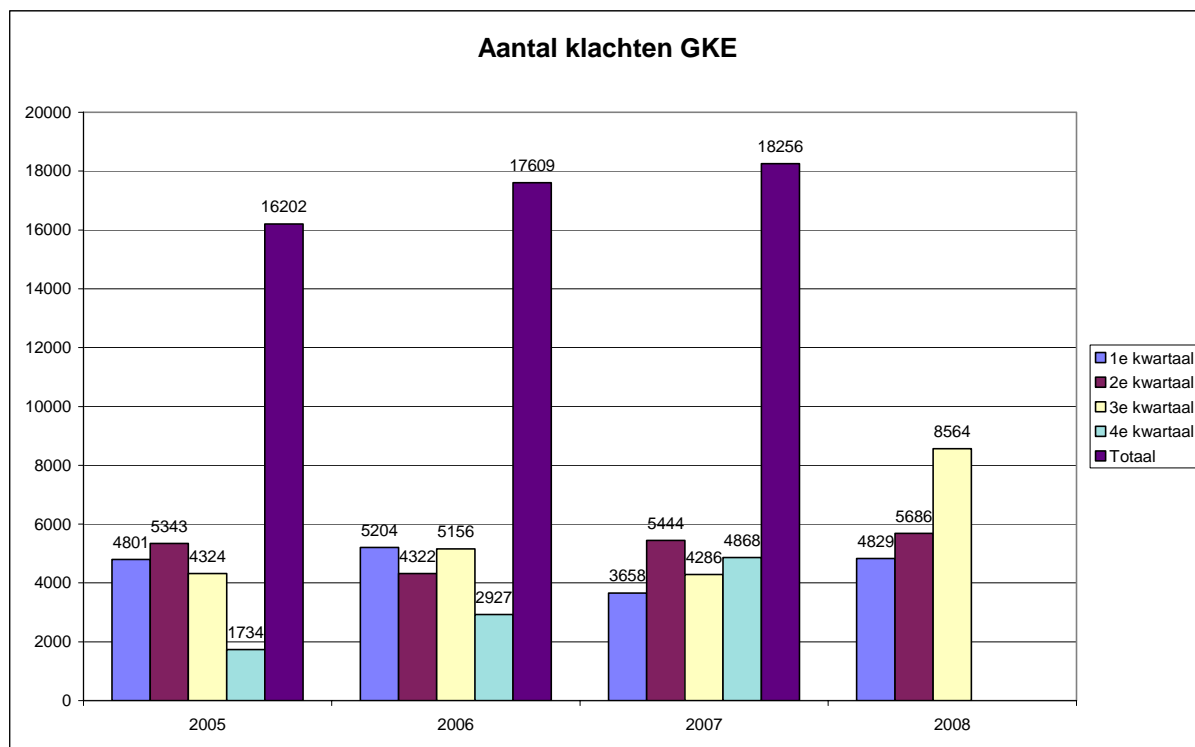
Grafiek 1.2. Trend: bewegingen



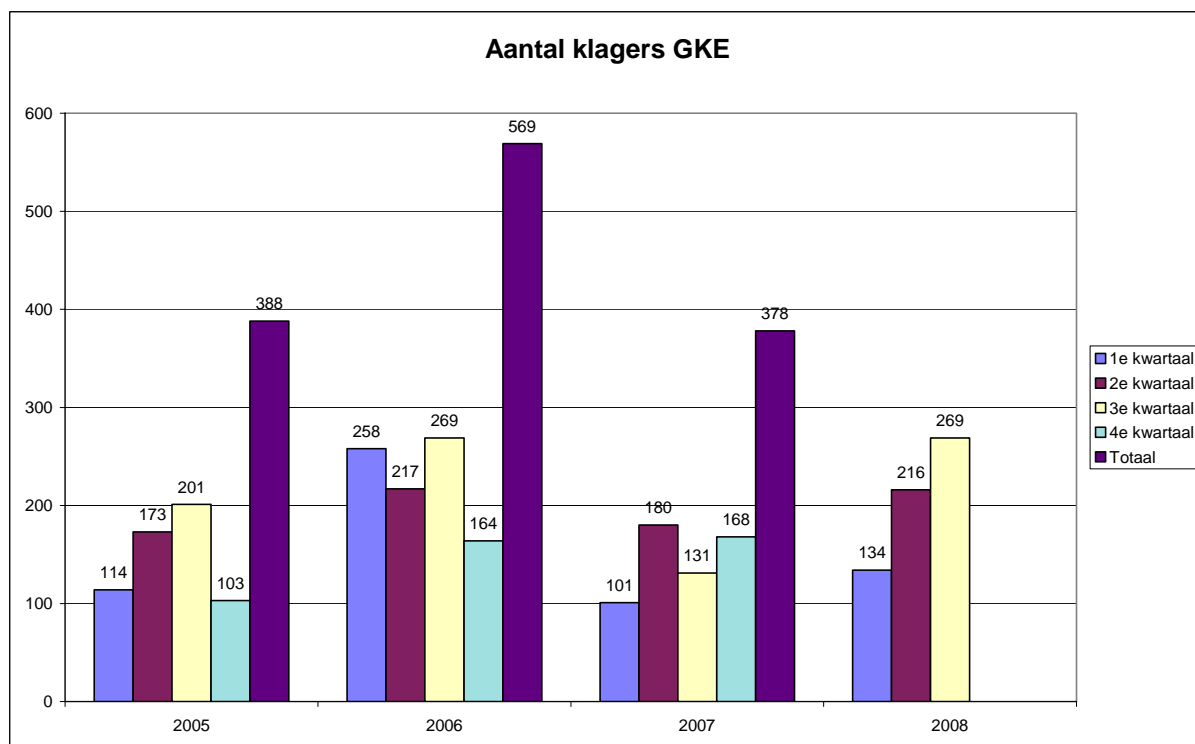
Grafiek 1.3. Trend: trainingsvluchten



Grafiek 1.4. Trend: klachten



Grafiek 1.5. Trend: klagers



Uit analyse van de klachten blijkt dat van de 8564 klachten over vliegverkeer van of op weg naar de AWACS-basis Geilenkirchen 8505 keer ‘geluid’, en/of 3125 keer ‘laagvliegen’, en/of 2434 keer ‘afwijkende route’, en/of 3068 keer ‘uitstoot’, en/of 515 keer ‘stank’ en/of 1752 keer ‘trilling’, en/of 785 keer ‘angst’, en/of 8 keer ‘grondlawaai’, en/of 14 keer ‘warming-up’, en/of 19 keer ‘overige’, als oorzaak van overlast werd genoemd. Onder stankoverlast wordt verstaan het daadwerkelijk waarnemen van kerosinegeur, waarbij dan vaak ramen en deuren gesloten moeten worden. Dit wordt als zeer hinderlijk ervaren. De stankoverlast wordt veroorzaakt door het warmdraaien van toestellen voor vertrek richting Duitsland in combinatie met een noord – c.q. zuidoostelijke windrichting, waarbij de kerosinestank Brunssum of Schinveld bereikt. Onder ‘overige oorzaak’ wordt verstaan ‘route wijkt steeds meer af richting Schinveld’, ‘bezorgdheid over gezondheid’, ‘gehoor lijdt onder de geluidsbelasting’, ‘waarom vliegen over ziekenhuis Brunssum’, ‘vliegtuigtype niet volgens convenant’.

Opgemerkt dient te worden dat wanneer er gesproken wordt over ‘laagvliegen’ dit niet zeggen wil dat het toestel ook daadwerkelijk laag gevlogen heeft, het gaat hier om overlast zoals deze door de klager ervaren wordt; wanneer er gesproken wordt van ‘afwijkende route’ dit mogelijk op last van de Luchtverkeersleiding in Beek heeft plaatsgevonden ten behoeve van separatie van vliegverkeer van Maastricht Aachen Airport. In de vergadering d.d. 14 december 2000 van de Commissie AWACS Limburg is de afspraak gemaakt om vluchten die zich buiten het 95% spreidingsgebied bevinden en de woonkernen van Brunssum of Schinveld overvliegen ter controle c.q. beoordeling naar de plv. basiscommandant door te sturen. Zie CAL-rapport: Vliegbewegingen over woonbebouwing van Schinveld en Brunssum.

Tabel 1.5. Visualisering van voorgaande tekst.

<b>Overzicht oorzaak klachten</b>	<b>2007</b>	<b>2008</b>
Totaal aantal klachten*	4286	<b>8564</b>
Geluid	4263	<b>8505</b>
Laagvliegen	1167	<b>3125</b>
Stank*	119	<b>515</b>
Uitstoot	1750	<b>3068</b>
Afwijkende route	866	<b>2434</b>
Trillingen	912	<b>1752</b>
Angst	262	<b>785</b>
Grondlawaai	46	<b>8</b>
Warming up	1	<b>14</b>
Overig	9	<b>19</b>
Proefdraaien	0	<b>2</b>

\*) Een klacht kan meerdere oorzaken hebben.



## 2. KLACHTEN

In dit rapport wordt een onderscheid gemaakt tussen klachten als gevolg van vliegbewegingen gedurende **de dagperiode** en vliegbewegingen gedurende **de nacht - / weekendperiode**. De gegevens over vliegbewegingen zijn afkomstig van A.T.C. Geilenkirchen.

### 2.1 Dagperiode

Tabel 2.1. **Aantal klachten in relatie tot het aantal vliegbewegingen gedurende de dagperiode in het 3<sup>e</sup> kwartaal**

	Aantal vliegbewegingen		aantal klachten		aantal klachten per 100 bewegingen		aantal klagers	
	2007	2008	2007	2008	2007	2008	2007	2008
<b>Juli</b>								
<b>Totaal</b>	<b>248</b>	<b>302</b>	<b>1402</b>	<b>3109</b>	<b>565</b>	<b>1029</b>	<b>71</b>	<b>144</b>
starts	221	231	1216	2372	550	1027		
landingen	27	71	186	735	689	1035		
overig			0	2*				
<b>Augustus</b>								
<b>Totaal</b>	<b>243</b>	<b>265</b>	<b>1607</b>	<b>3018</b>	<b>661</b>	<b>1139</b>	<b>72</b>	<b>110</b>
starts	186	263	1279	3002	688	1141		
landingen	57	2	328	16	575	800		
overig			0	0				
<b>September</b>								
<b>Totaal</b>	<b>189</b>	<b>270</b>	<b>1277</b>	<b>2430</b>	<b>676</b>	<b>900</b>	<b>50</b>	<b>128</b>
starts	154	146	1100	1416	714	970		
landingen	35	124	177	1014	506	818		
overig			0	0				
<b>3<sup>e</sup> kwartaal</b>								
<b>Totaal</b>	<b>680</b>	<b>837</b>	<b>4286</b>	<b>8557</b>	<b>630</b>	<b>1022</b>	<b>131</b>	<b>269</b>
starts	561	640	3595	6790	641	1061		
landingen	119	197	691	1765	581	896		
overig			0	2*				

\* proefdraaien

Tabel 2.1 geeft de relatie weer tussen het aantal vliegbewegingen boven Nederland van of naar de AWACS-basis te Geilenkirchen en het totaal aantal klachten over deze bewegingen gedurende de dagperiode, gedefinieerd als de periode van maandag tot en met vrijdag van 08:00 tot 22:00 uur. Ook is onderscheid gemaakt tussen starts en landingen en het aantal klachten hierover. Om een vergelijking van klachtenpatronen van de afzonderlijke maanden mogelijk te maken, worden klachten omgerekend naar aantal klachten per 100 vliegbewegingen. Het aantal klagers is weergegeven in de laatste kolom.

Uit de tabel blijkt dat het aantal bewegingen gedurende de dagperiode in het 3e kwartaal 2008 met 157 stijgt van 680 naar 837 (23%) ten opzichte van dezelfde periode in 2007. Het aantal trainingsvluchten neemt toe met 80 van 296 naar 376 bewegingen (27%). Het aantal klachten stijgt met 4271 van 4286 naar 8557 (100%). Het aantal klagers stijgt met 138 van 131 naar 269 (105%).

Vergelijken we de klachtenpatronen van juli, augustus en september 2008 afzonderlijk met die van dezelfde periode in 2007 dan kunnen we het volgende opmerken:

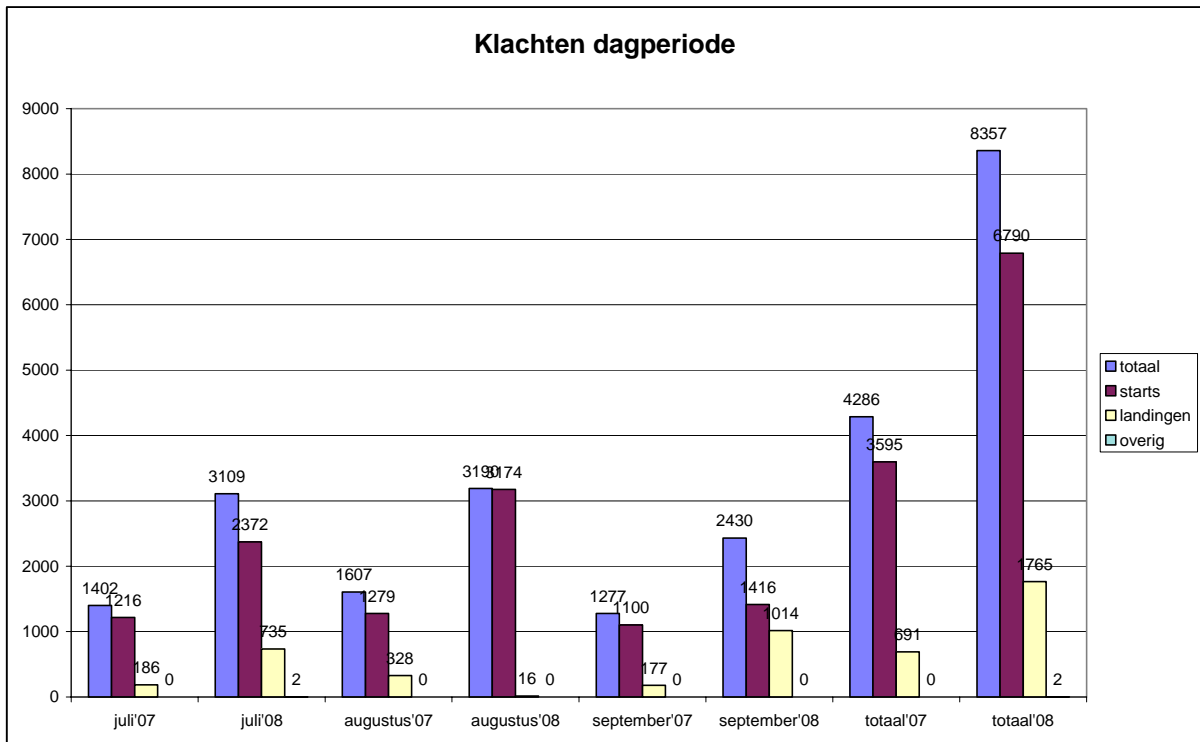
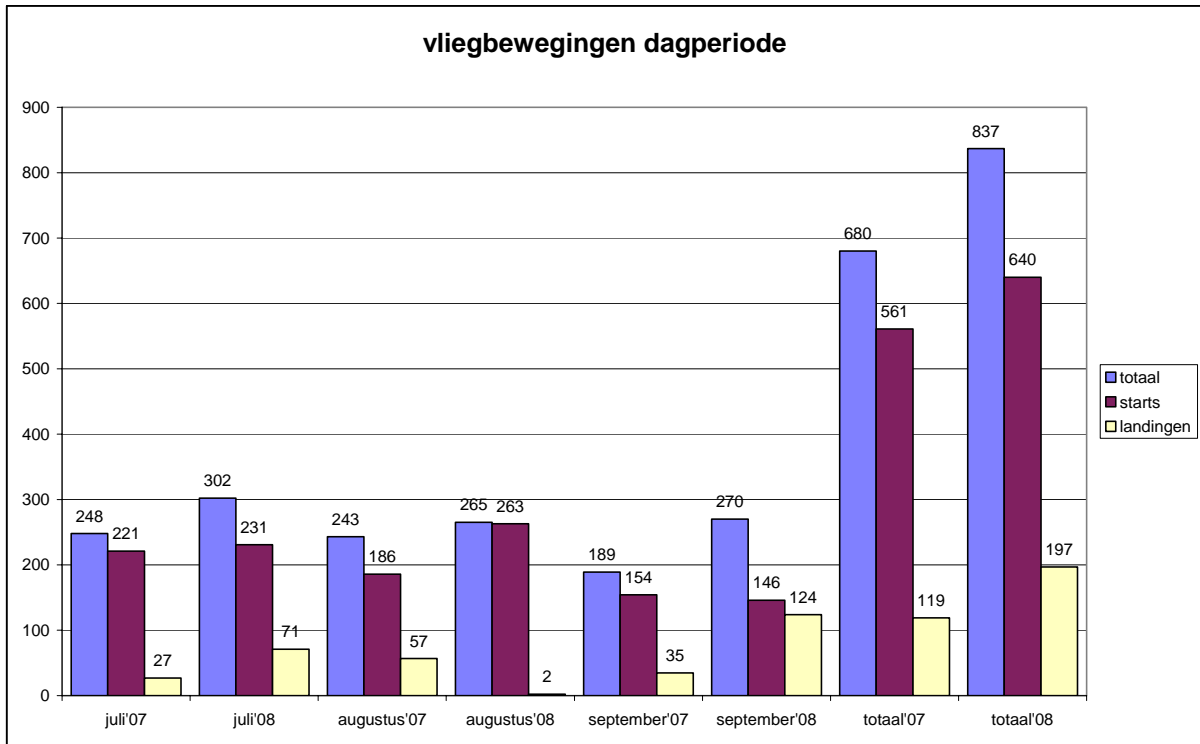
- in juli constateren we een toename van het aantal bewegingen met 54 van 248 naar 302 (22%). De klachten en klagers stijgen met 122% resp. 103%.

Het aantal trainingsvluchten neemt toe met 53 van 106 in '07 naar 159 in '08 d.i. 50%. In juli 2008 zijn 12 piekdagen verantwoordelijk voor 2376 van de 3109 klachten (76%). In juli 2007 zijn 3 piekdagen te constateren, waarop 359 van de 1402 klachten (26%) zijn ingediend. We verstaan onder piekdagen dagen met een hoge concentratie klachten en dikwijls ook veel bewegingen.

- in augustus zien we een toename van het aantal bewegingen met 22 van 243 naar 265 (9%). Het aantal klachten stijgt van 1607 naar 3018 (88%). Ook het aantal klagers neemt toe van 72 naar 110 (53%). Het aantal trainingsvluchten stijgt met 9 van 111 naar 120 bewegingen (8%). In augustus 2008 zijn 12 piekdagen verantwoordelijk voor 2409 van de 3025 klachten (80%). In 2007 waren 4 piekdagen verantwoordelijk voor 521 van de 1607 klachten, d.i. 32%.

- september 2008 laat het volgende beeld zien: de klachten nemen toe met 1153 van 1277 naar 2430 (90%). De klagers nemen toe van 50 naar 128 (156%). Ook de bewegingen nemen toe en wel met 43% van 189 naar 270. De trainingsvluchten stijgen van 79 naar 97 (23%). In 2008 zijn 10 piekdagen verantwoordelijk voor 1572 van de 2430 klachten d.i. 65%. In 2007 zijn 4 piekdagen verantwoordelijk voor 573 klachten, 45% van het totaal aantal klachten in september. In week 38 hebben geen vluchten plaatsgevonden in verband met werkzaamheden aan de landingsbaan.

Visualisering van tabel 2.1



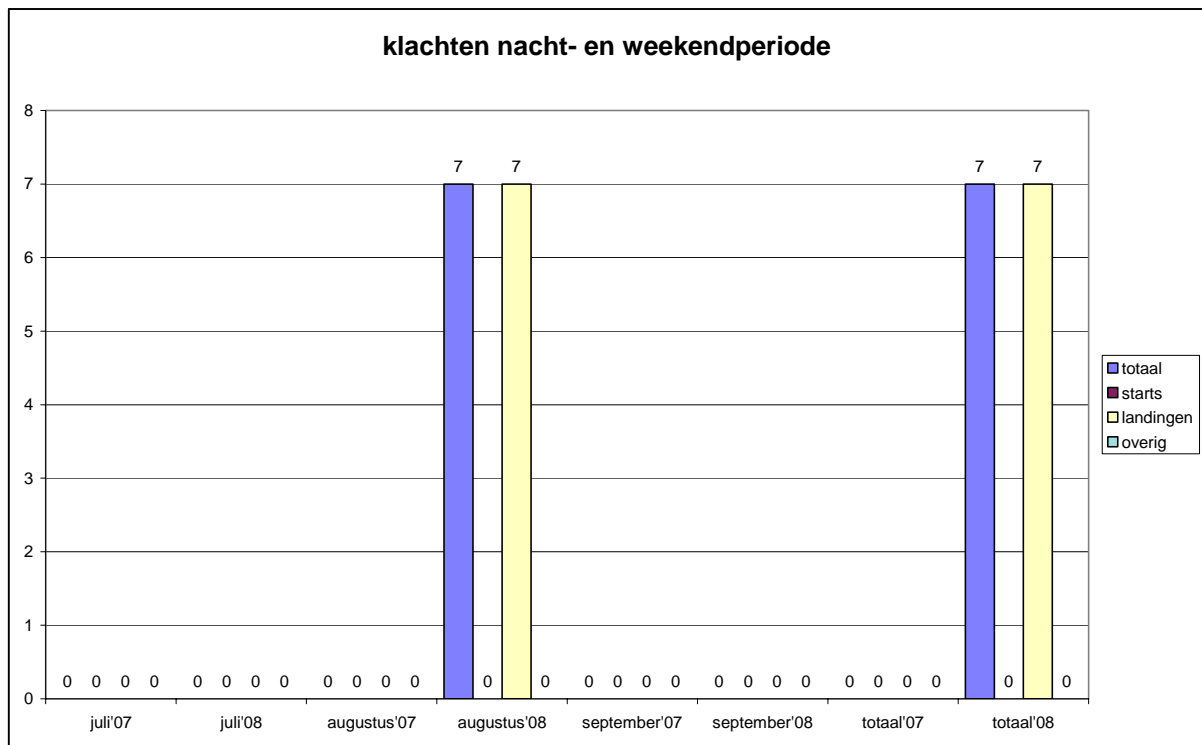
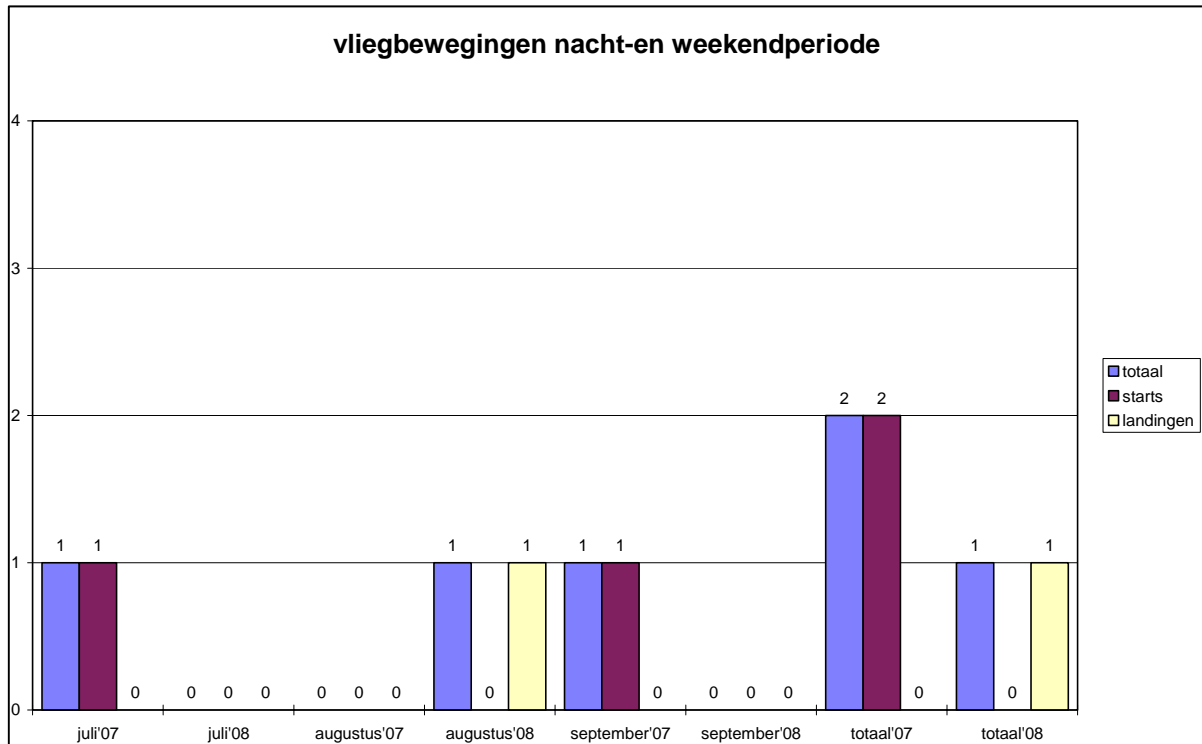
## 2.2 Nacht-/ weekendperiode

Tabel 2.2. **Aantal klachten in relatie tot het aantal vliegbewegingen gedurende de nacht-/ weekendperiode in het 3<sup>e</sup> kwartaal**

	aantal vliegbewegingen		Aantal klachten		aantal klagers	
	2007	2008	2007	2008	2007	2008
<b>Juli</b>						
<b>Totaal</b>	<b>1</b>	<b>0</b>	<b>0</b>	<b>0</b>	<b>0</b>	<b>0</b>
Starts	1	0	0	0		
landingen	0	0	0	0		
overig			0	0		
<b>Augustus</b>						
<b>Totaal</b>	<b>0</b>	<b>1</b>	<b>0</b>	<b>7</b>	<b>0</b>	<b>7</b>
Starts	0	0	0	0		
landingen	0	1	0	7		
overig			0	0		
<b>September</b>						
<b>Totaal</b>	<b>1</b>	<b>0</b>	<b>0</b>	<b>0</b>	<b>0</b>	<b>0</b>
Starts	1	0	0	0		
landingen	0	0	0	0		
Overig			0	0		
<b>3e kwartaal</b>						
<b>Totaal</b>	<b>2</b>	<b>1</b>	<b>0</b>	<b>7</b>	<b>0</b>	<b>7</b>
Starts	2	0	0	0		
landingen	0	1	0	7		
overig			0	0		

Tabel 2 geeft de relatie weer tussen het aantal vliegbewegingen boven Nederland van of naar de AWACS-basis Geilenkirchen en het aantal klachten over deze bewegingen gedurende de nacht-/weekendperiode, die gedefinieerd is als de periode van maandag tot en met vrijdag van 22:00 tot 08:00 uur en in het weekend van 00:00 tot 24:00 uur.

Grafiek 2.2 Visualisering van tabel 2.2.



## KLAGERS

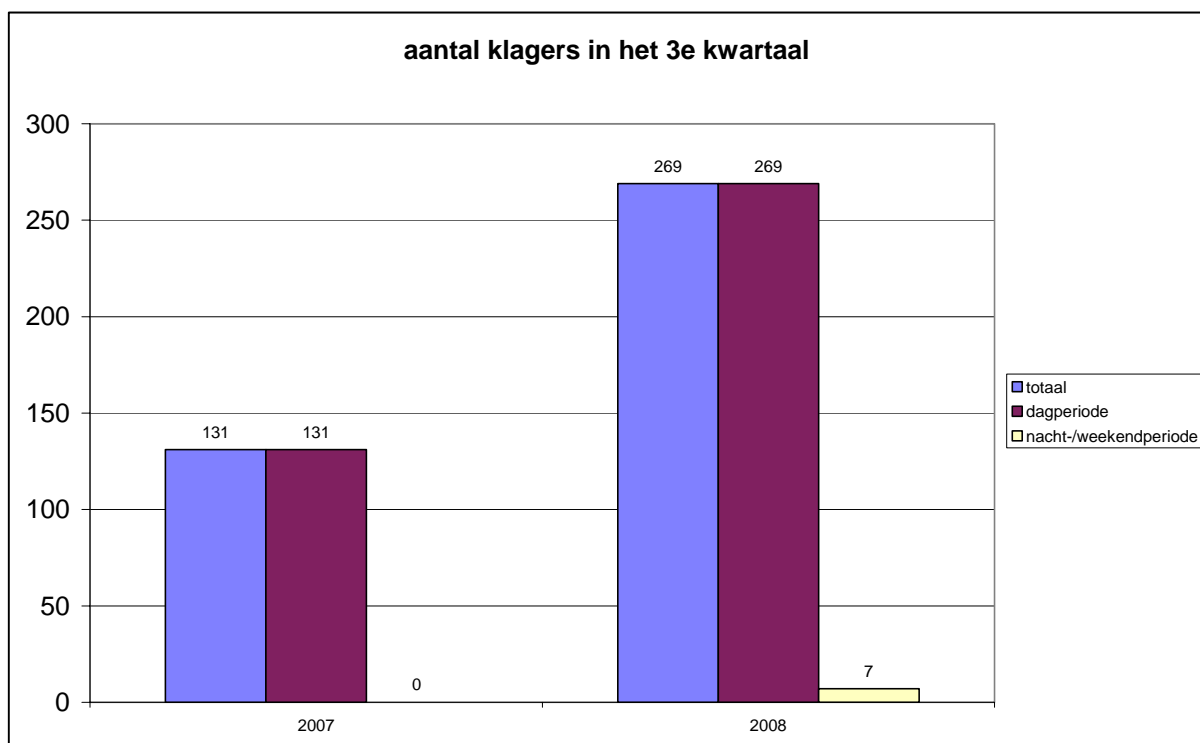
### 3.1. Klagers naar klachtensoort 3<sup>e</sup> kwartaal.

	2007	2008
Totaal	131	269
Dagperiode	131	269
nacht-/weekendperiode	0	7

In tabel 3.1 is naast het totale aantal klagers ook het aantal klagers weergegeven dat een klacht heeft ingediend over een vliegbeweging gedurende de dagperiode en de nacht -/ weekendperiode.

Uit de tabel blijkt dat het totale aantal klagers stijgt met 105%. Het aantal klagers over de categorie dagperiode stijgt eveneens met 105%, het aantal over de nacht - / weekendperiode stijgt met 700%. Zie voor een verklaring §1, §2.1 en §2.2.

Grafiek 3. Visualisering van tabel 3.1



### 3.2 Spreiding klagers en klachten

Tabel 3.2 Aantal klagers en klachten per gemeente in het 3<sup>e</sup> kwartaal.

Gemeente	Klagers		Klachten	
	2007	2008	2007	2008
Beek	1	<b>0</b>	2	<b>0</b>
Brunssum	24	<b>49</b>	1404	<b>2748</b>
Gulpen-Witterm	8	<b>8</b>	52	<b>27</b>
Heerlen	9	<b>28</b>	215	<b>426</b>
Kerkrade	3	<b>3</b>	19	<b>14</b>
Landgraaf	1	<b>2</b>	1	<b>10</b>
Maasmechelen	0	<b>1</b>	0	<b>1</b>
Maastricht	0	<b>3</b>	0	<b>7</b>
Margraten	3	<b>2</b>	9	<b>2</b>
Meerssen	1	<b>5</b>	1	<b>21</b>
Nuth	4	<b>6</b>	16	<b>87</b>
Onderbanken	32	<b>88</b>	1476	<b>3556</b>
Roggel en Neer	0	<b>1</b>	0	<b>3</b>
Schinnen	24	<b>36</b>	875	<b>1236</b>
Simpelveld	1	<b>0</b>	55	<b>0</b>
Sittard-Geleen	6	<b>10</b>	40	<b>85</b>
Stein	2	<b>9</b>	3	<b>37</b>
Vaals	1	<b>1</b>	3	<b>2</b>
Valkenburg a/d Geul	5	<b>6</b>	50	<b>70</b>
Voerendaal	6	<b>11</b>	65	<b>232</b>
<b>Totaal</b>	<b>131</b>	<b>269</b>	<b>4286</b>	<b>8564</b>

In deze tabel is de spreiding weergegeven van het aantal klagers en klachten over de verschillende gemeenten in de regio.

Opvallend is de stijging van het aantal klachten uit Brunssum, Onderbanken, Schinnen met resp. 96%, 141%, 41%. Het aantal klagers van bovengenoemde gemeenten stijgt met resp. 104%, 175%, 50%. Ook in Heerlen en Voerendaal een toename van het aantal klachten met resp. 98% en 257% en het aantal klagers stijgt eveneens met resp. 211% en 83%. De klachten uit de gemeenten Sittard-Geleen en Stein nemen eveneens toe, de oorzaak hiervan is een toename van aankomsten over Nederland. De gemeente Gulpen-Witterm laat een afname zien van zowel klagers als klachten.

#### 4. Vliegbewegingen

In de volgende tabellen zijn het aantal vliegbewegingen en klachten per dag in het 3<sup>e</sup> kwartaal 2008 weergegeven. De gegevens over de bewegingen zijn afkomstig van ATC Geilenkirchen.

tabel 4a Vliegbewegingen en klachten per dag in juli 2008

Juli Dag	Bewegingen			Klachten		
	Dag	nacht/ weekend	<b>totaal</b>	Dag	nacht/ weekend	<b>totaal</b>
1	9		<b>9</b>	56		<b>56</b>
2	7		<b>7</b>	77		<b>77</b>
3	19		<b>19</b>	184		<b>184</b>
4	19		<b>19</b>	253		<b>253</b>
5						
6						
7	8		<b>8</b>	87		<b>87</b>
8	12		<b>12</b>	82		<b>82</b>
9	11		<b>11</b>	81		<b>81</b>
10	18		<b>18</b>	213		<b>213</b>
11	11		<b>11</b>	100		<b>100</b>
12						
13						
14	10		<b>10</b>	108		<b>108</b>
15	10		<b>10</b>	83		<b>83</b>
16	11		<b>11</b>	69		<b>69</b>
17	13		<b>13</b>	58		<b>58</b>
18	6		<b>6</b>	51		<b>51</b>
19						
20						
21	3		<b>3</b>	22		<b>22</b>
22	24		<b>24</b>	239		<b>239</b>
23	23		<b>23</b>	310		<b>310</b>
24	21		<b>21</b>	254		<b>254</b>
25	14		<b>14</b>	166		<b>166</b>
26						
27						
28	14		<b>14</b>	172		<b>172</b>
29	17		<b>17</b>	210		<b>210</b>
30	7		<b>7</b>	67		<b>67</b>
31	15		<b>15</b>	167		<b>167</b>
<b>Totaal</b>	302		<b>302</b>	3109		<b>3109</b>



tabel 4b. Vliegbewegingen en klachten per dag in augustus 2008

Augustus dag	Bewegingen			Klachten		
	dag	nacht/ weekend	<b>totaal</b>	dag	nacht/ weekend	<b>Totaal</b>
1	6		<b>6</b>	63		<b>63</b>
2						
3						
4	13		<b>13</b>	125		<b>125</b>
5	13		<b>13</b>	83		<b>83</b>
6	9		<b>9</b>	64		<b>64</b>
7	18		<b>18</b>	233		<b>233</b>
8	9		<b>9</b>	144		<b>144</b>
9						
10						
11	15		<b>15</b>	150		<b>150</b>
12	18		<b>18</b>	224		<b>224</b>
13	4		<b>4</b>	26		<b>26</b>
14	20		<b>20</b>	212		<b>212</b>
15	20		<b>20</b>	264		<b>264</b>
16						
17						
18	14		<b>14</b>	147		<b>147</b>
19	10		<b>10</b>	101		<b>101</b>
20	10		<b>10</b>	74		<b>74</b>
21	9		<b>9</b>	63		<b>63</b>
22	10		<b>10</b>	116		<b>116</b>
23						
24						
25	9		<b>9</b>	82		<b>82</b>
26	32		<b>32</b>	593		<b>593</b>
27	8		<b>8</b>	85		<b>85</b>
28	7		<b>7</b>	69		<b>69</b>
29	11		<b>11</b>	100		<b>100</b>
30		1	<b>1</b>		7	<b>7</b>
31						
<b>Totaal</b>	265	1	<b>266</b>	3018	7	<b>3025</b>

tabel 4c. Vliegbewegingen en klachten per dag in september 2008

September Dag	Bewegingen			Klachten		
	dag	nacht/ weekend	<b>totaal</b>	dag	nacht/ weekend	<b>Totaal</b>
1	17		<b>17</b>	213		<b>213</b>
2	13		<b>13</b>	141		<b>141</b>
3	6		<b>6</b>	58		<b>58</b>
4	5		<b>5</b>	41		<b>41</b>
5	8		<b>8</b>	51		<b>51</b>
6						
7						
8	13		<b>13</b>	73		<b>73</b>
9	12		<b>12</b>	68		<b>68</b>
10	18		<b>18</b>	139		<b>139</b>
11	18		<b>18</b>	165		<b>165</b>
12	7		<b>7</b>	52		<b>52</b>
13						
14						
15	8		<b>8</b>	95		<b>95</b>
16	13		<b>13</b>	143		<b>143</b>
17	8		<b>8</b>	74		<b>74</b>
18	13		<b>13</b>	102		<b>102</b>
19	8		<b>8</b>	63		<b>63</b>
20						
21						
22	17		<b>17</b>	218		<b>218</b>
23	14		<b>14</b>	114		<b>114</b>
24	20		<b>20</b>	234		<b>234</b>
25	12		<b>12</b>	98		<b>98</b>
26	11		<b>11</b>	96		<b>96</b>
27						
28						
29	14		<b>14</b>	103		<b>103</b>
30	15		<b>15</b>	89		<b>89</b>
<b>Totaal</b>	<b>270</b>		<b>270</b>	<b>2430</b>		<b>2430</b>